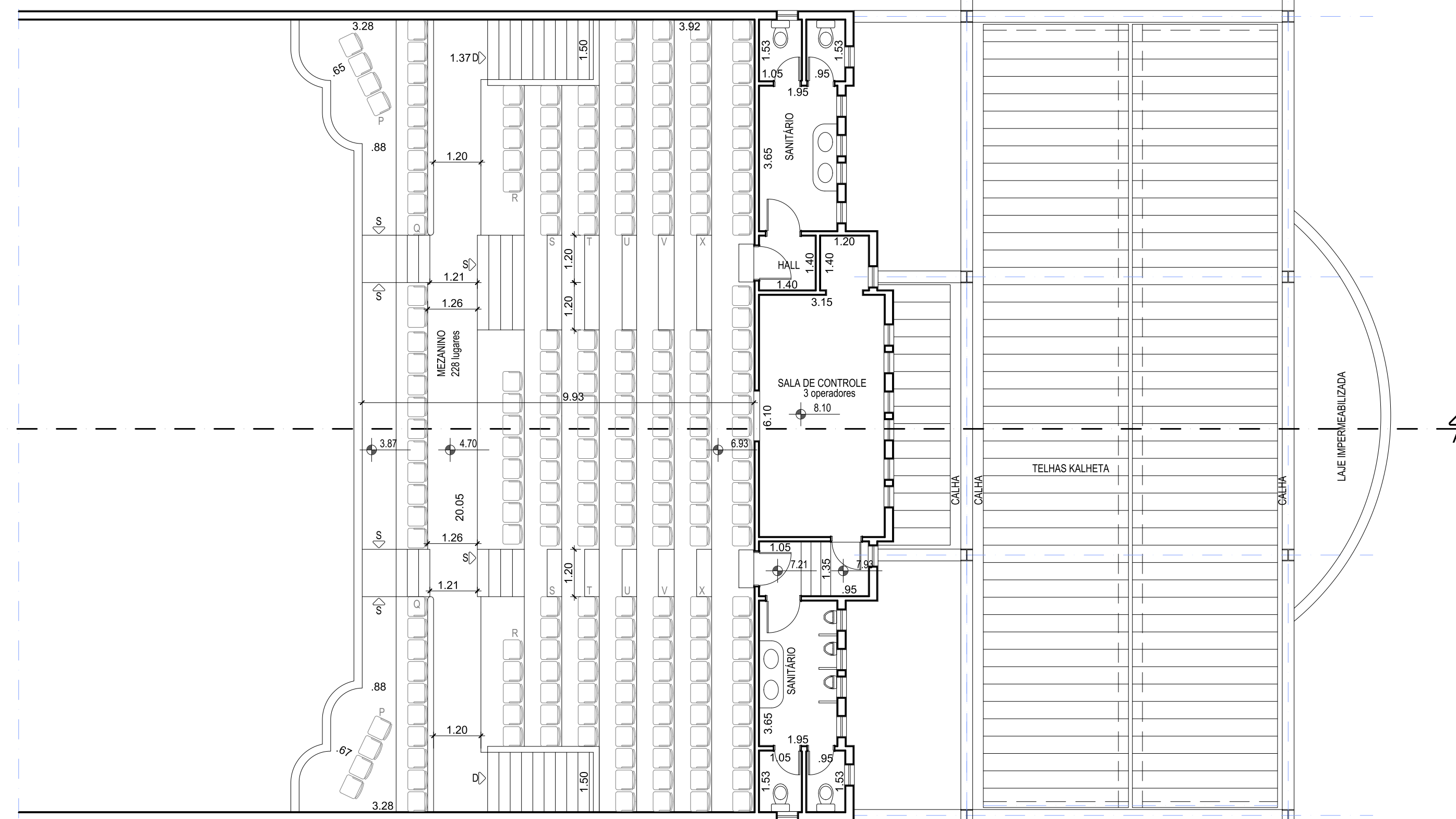
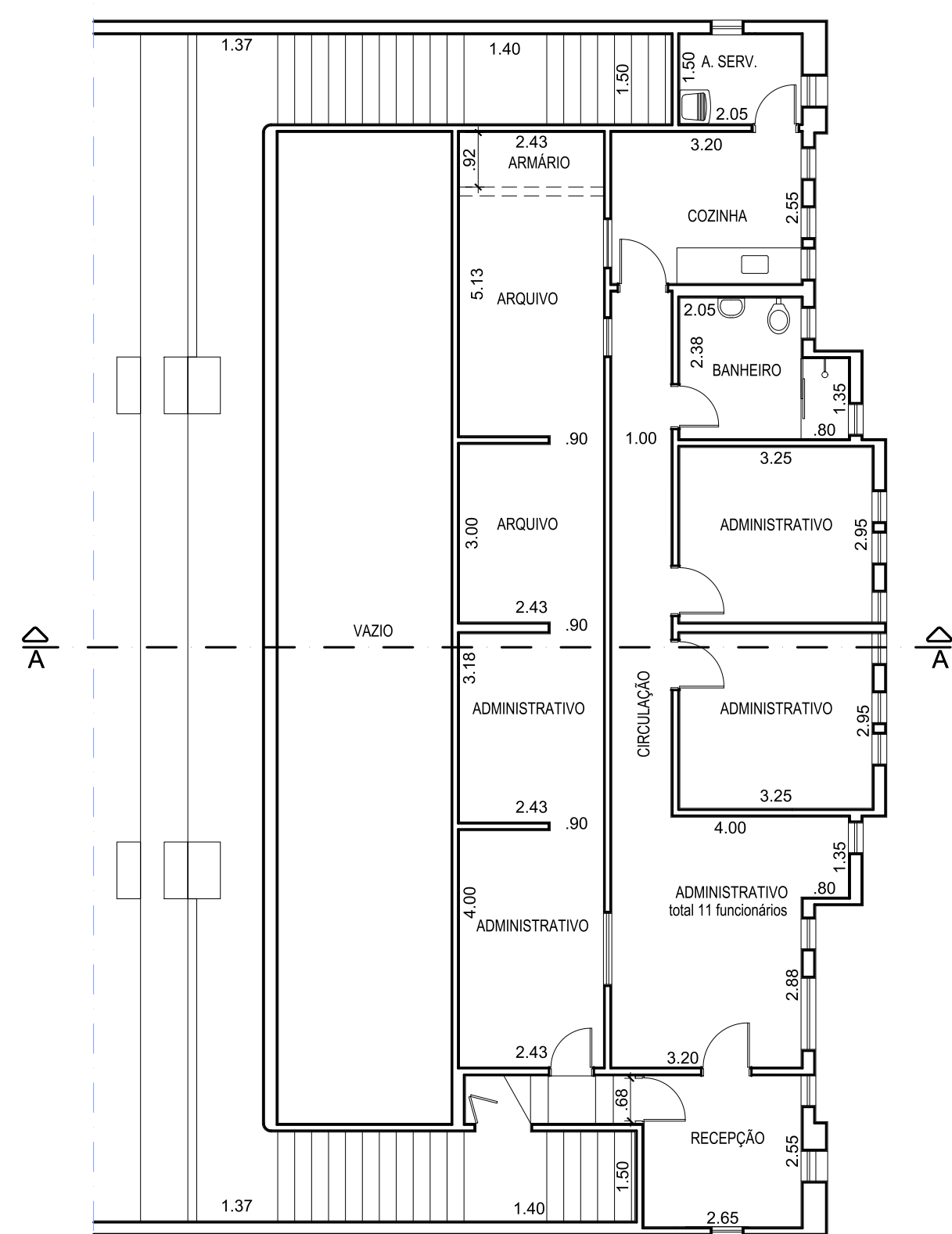


PLANTA DO PAV. INFERIOR  
ESC.: 1:100



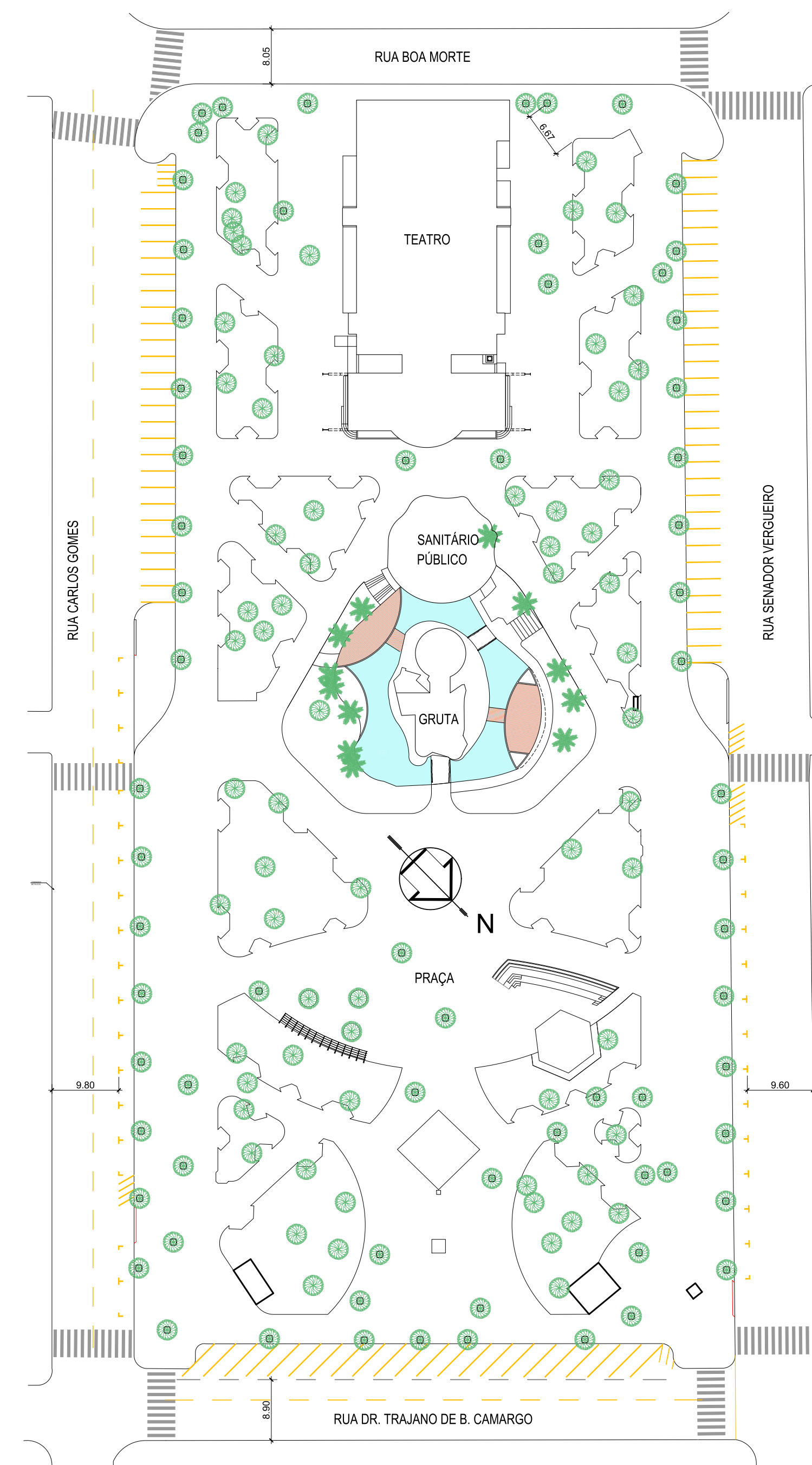
PLANTA DO MEZANINO  
ESC.: 1:100



PLANTA DO PAV. INTERMEDIÁRIO  
ESC.: 1:100



FACHADA PRINCIPAL  
ESC.: 1:100



IMPLANTAÇÃO  
ESC.: 1:500

ALTERAÇÕES PARA  
ESC. 1:500 OU MAIOR  
COR - ESP - PLOT  
1 - 0.25 - 7  
2 - 0.5 - 7  
3 - 0.5 - 7  
4 - 0.5 - 7  
5 - 0.5 - 7  
6 - 0.8 - 7

ESC. 1:100 OU MENOR  
COR - ESP - PLOT  
1 - 0.1 - 7  
2 - 0.2 - 7  
3 - 0.3 - 7  
4 - 0.4 - 7  
5 - 0.5 - 7  
6 - 0.6 - 7  
7 - 0.1 - 7  
8 - 0.05 - 7  
9 - 0.1 - 9  
10 - 0.25 - 2  
11 - 0.15 - 40  
12 - 0.2 - 94  
13 - 0.2 - 147 - 30%  
14 - 0.4 - 160  
15 - 0.05 - 8  
16 - 0.13 NA PRÓPRIA COR



PREFEITURA MUNICIPAL DE LIMEIRA  
SECRETARIA DE URBANISMO  
DEPARTAMENTO DE PROJETOS

PROJETO TÉCNICO DE SEGURANÇA CONTRA INCÊNDIO

OBRA: TEATRO VITÓRIA	
SOLICITANTE: SECRETARIA DA CULTURA	PROP.: MUNICÍPIO DE LIMEIRA
ENDEREÇO: PRAÇA TOLEDO BARRIOS, S/Nº - CENTRO	ARQUIVO: PLANTA CAFÉ TEATRO VITÓRIA
ASSUNTO: IMPLANTAÇÃO, PLANTAS PAVS. INFERIOR, INTERMEDIÁRIO, MEZANINO E FACHADA	DESENHISTA:
ESCALA: INDICADAS	VER QUADRO F01
PROCESSO: 0069-002-000	DATA: NOV/17
AUTOR DO PROJETO:	FOLHA DA CIDADE: 001
DIRETOR DO DEPARTAMENTO:	REVISÃO: 00
ARQ. CAUJUREA: RRT/ART CARGO FUNÇÃO: RRT/ART OBRA:	ARQ. MARCELO M. RIBEIRO CAU: A-26-937-6