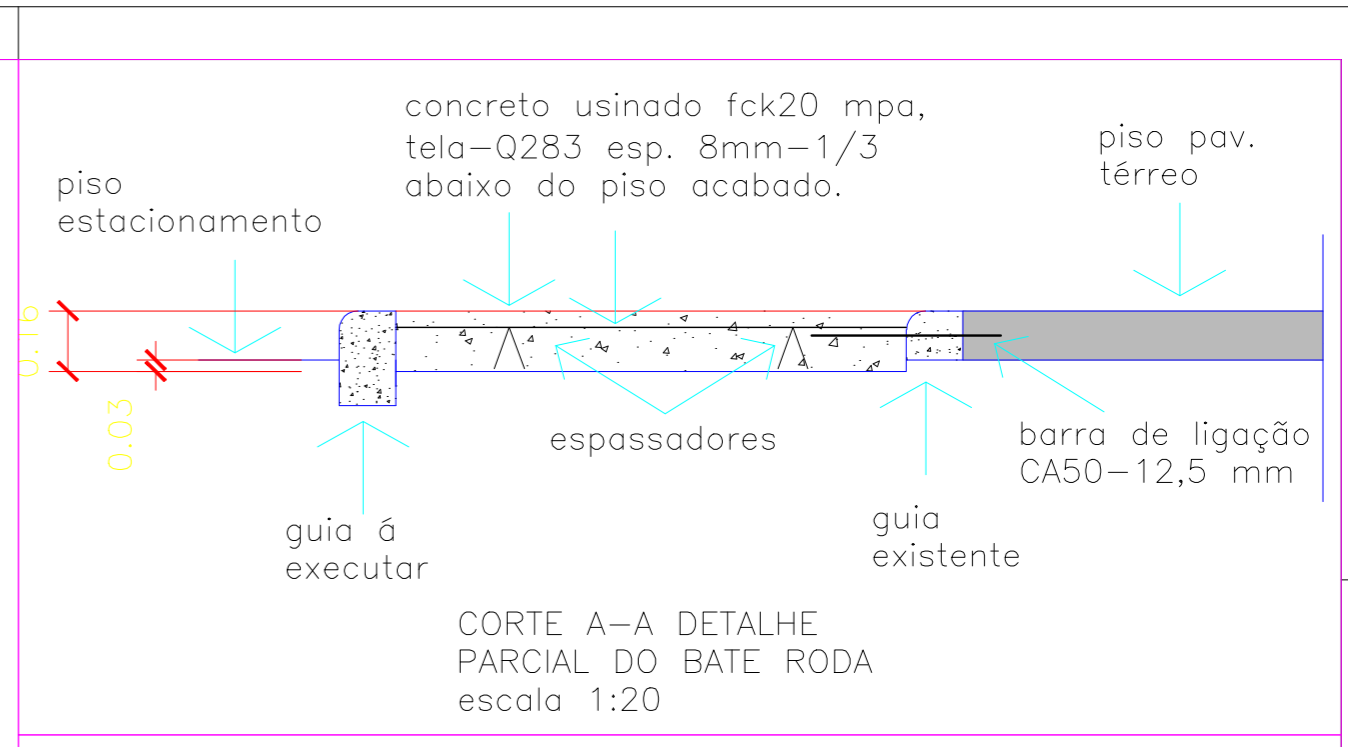
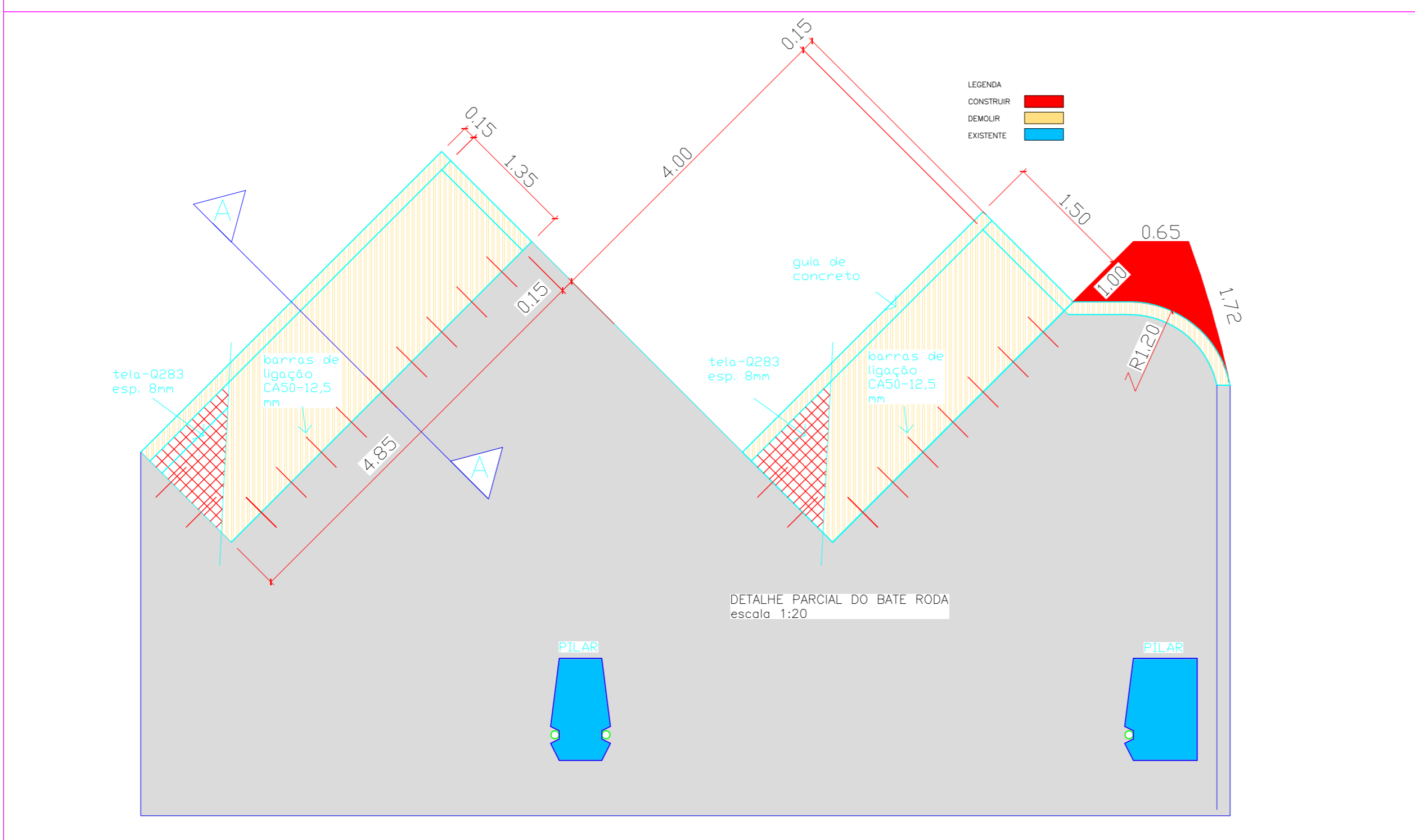


PLANTA DE SITUAÇÃO DOS SERVIÇOS

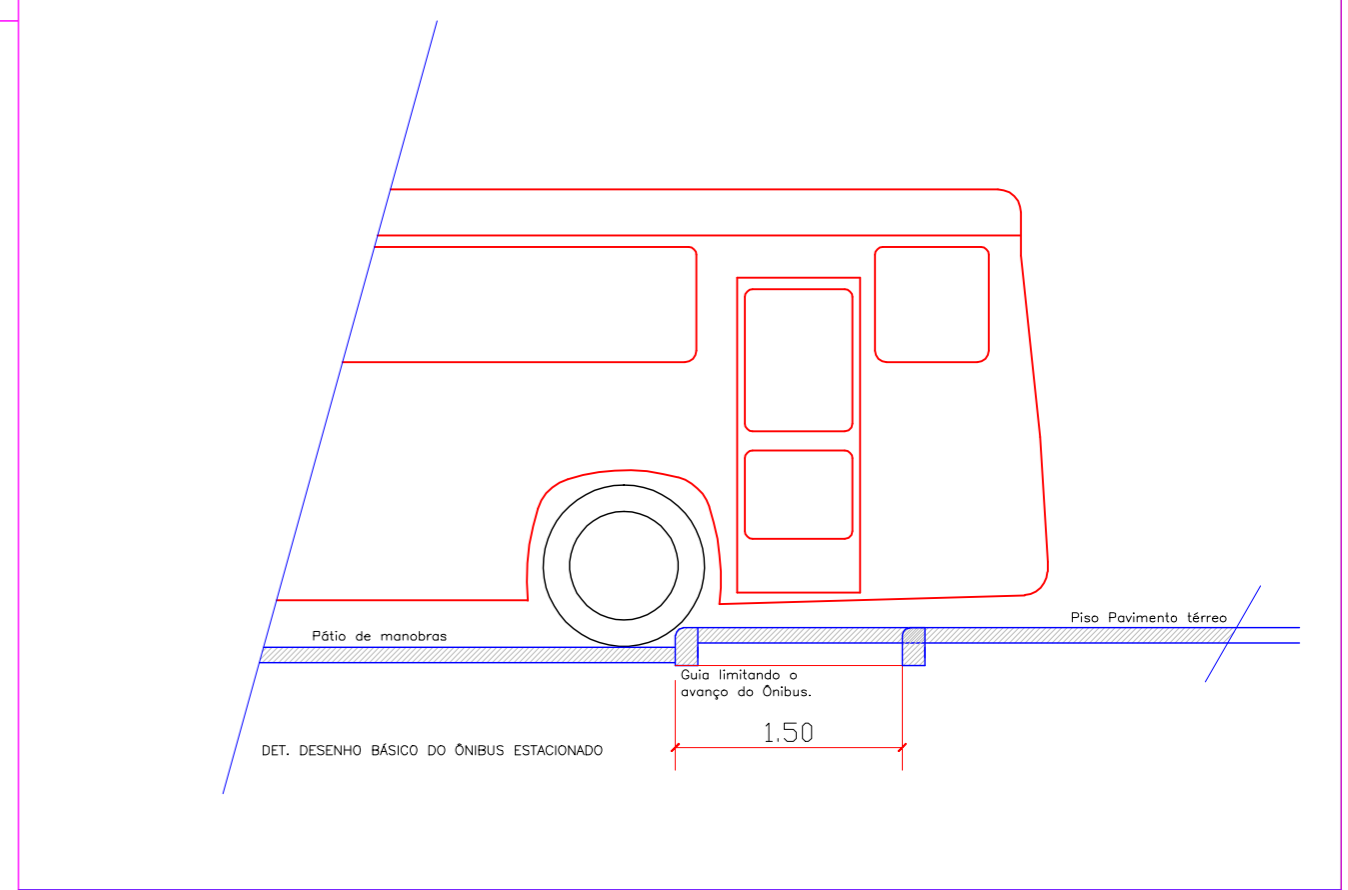


CORTE A-A DETALHE PARCIAL DO BATE RODA escala 1:20

Observação:
 -Cortar o piso a cada 30 cm de espessamento com 3 cm de profundidade para facilitar a demolição da camada do piso existente.
 -Cortar o piso na extensão e profundidade indicada no projeto para destacar o local onde será assentada as guias.
 -Executar os furos conforme indicado no projeto para a ligação com o piso existente.
 -Montar a tela soldada, os espessadores e a ferragem de ligação conforme indica o projeto.
 -Aguardar a cura da massa de assentamento das guias para lamçar o concreto usinado sobre as ferragens.



DETALHE PARCIAL DO BATE RODA escala 1:20



DET. DESENHO BÁSICO DO ÔNIBUS ESTACIONADO

EMPRESA DE DESENVOLVIMENTO DE LIMEIRA S/A-EMDEL		FOLHA
DEPARTAMENTO TÉCNICO		
ESCALA	INDICADA	
LIMEIRA	12/2016	
PROJ./DES.: ARQT. ANTONIO PAULO RONDAN		

TÍTULO: REFORMA DE PISO DA PLATAFORMA
 ASSUNTO : EXECUÇÃO DE BATE RODA

LOCAL: TERMINAL RODOVIÁRIO DE LIMEIRA