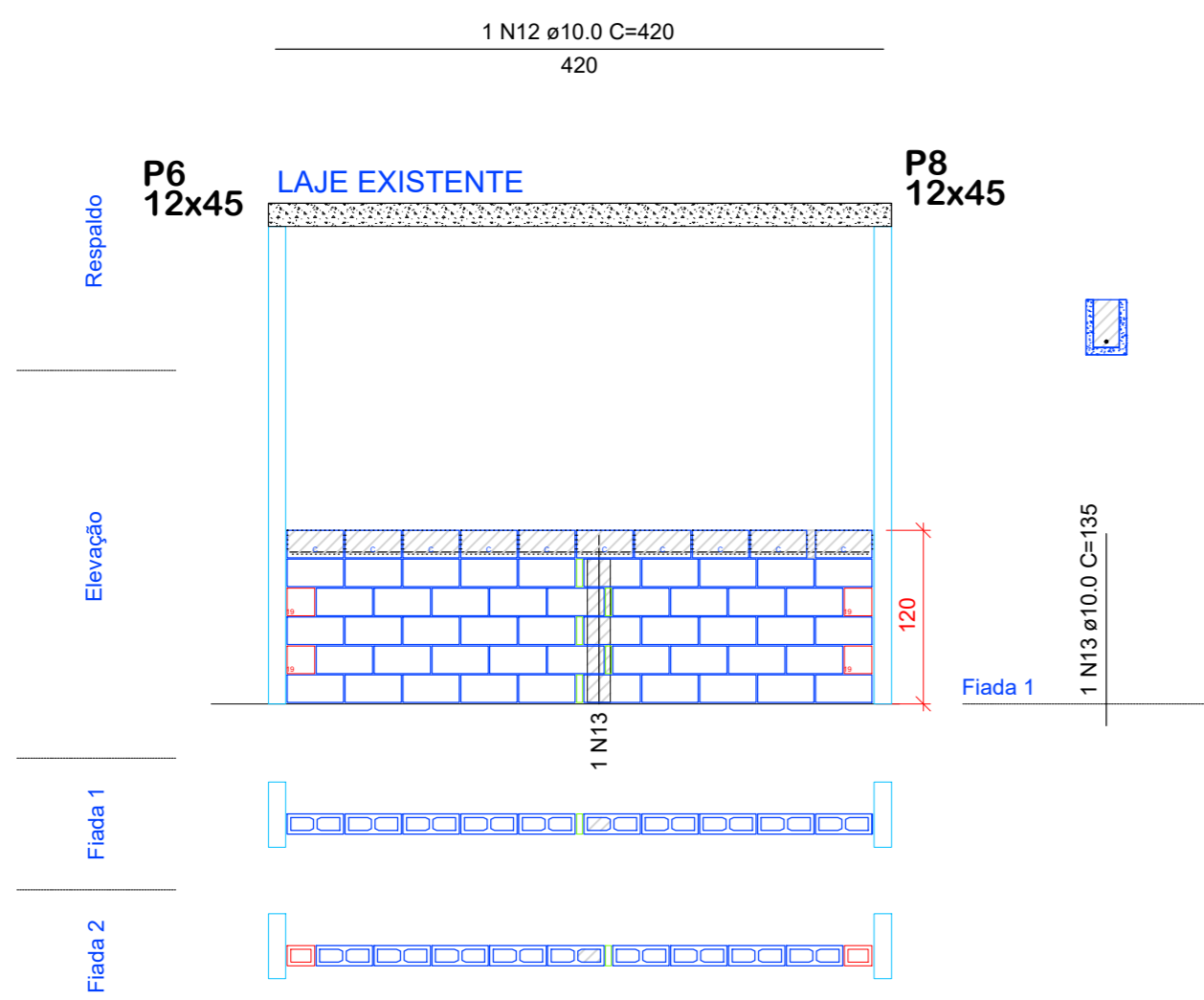
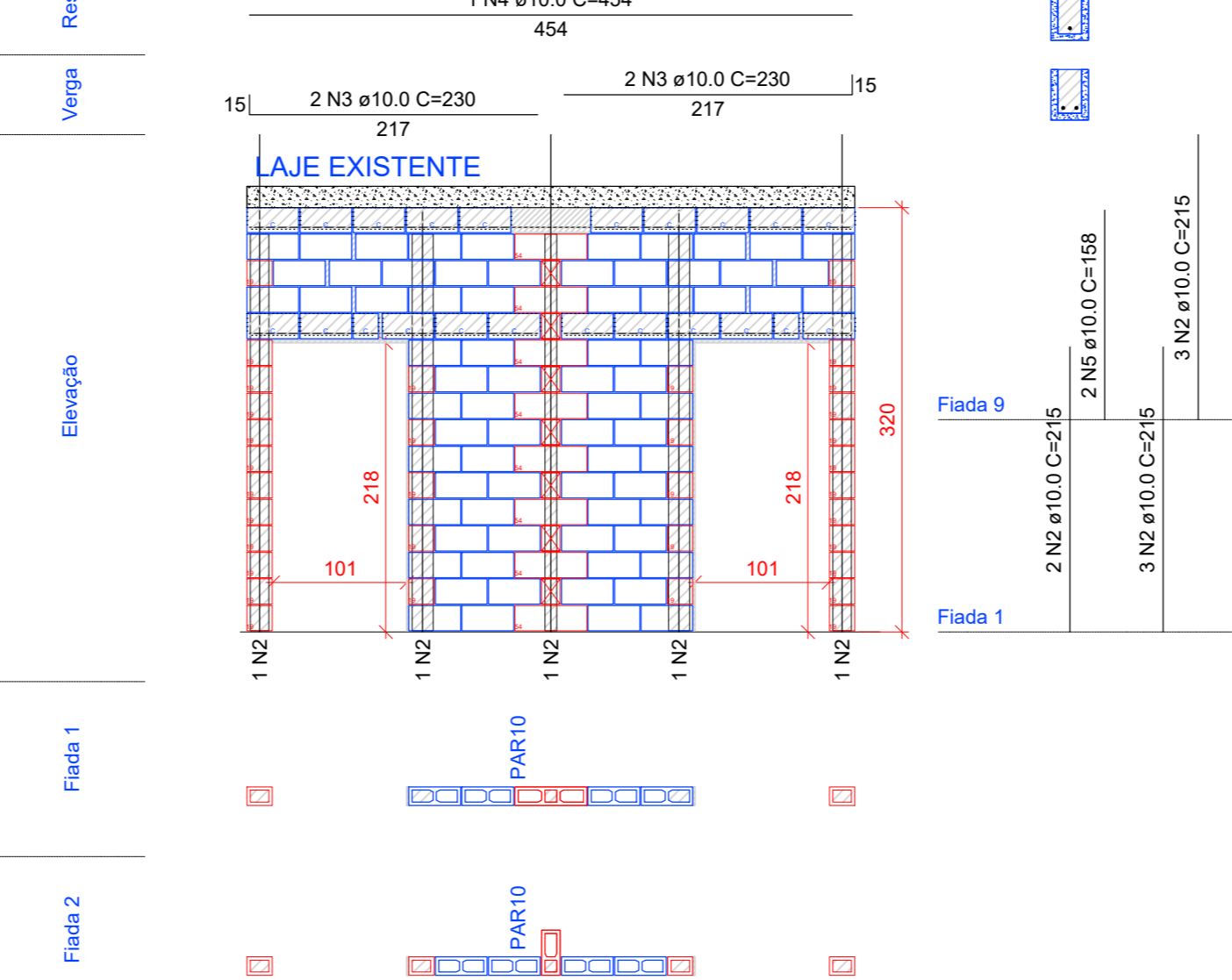


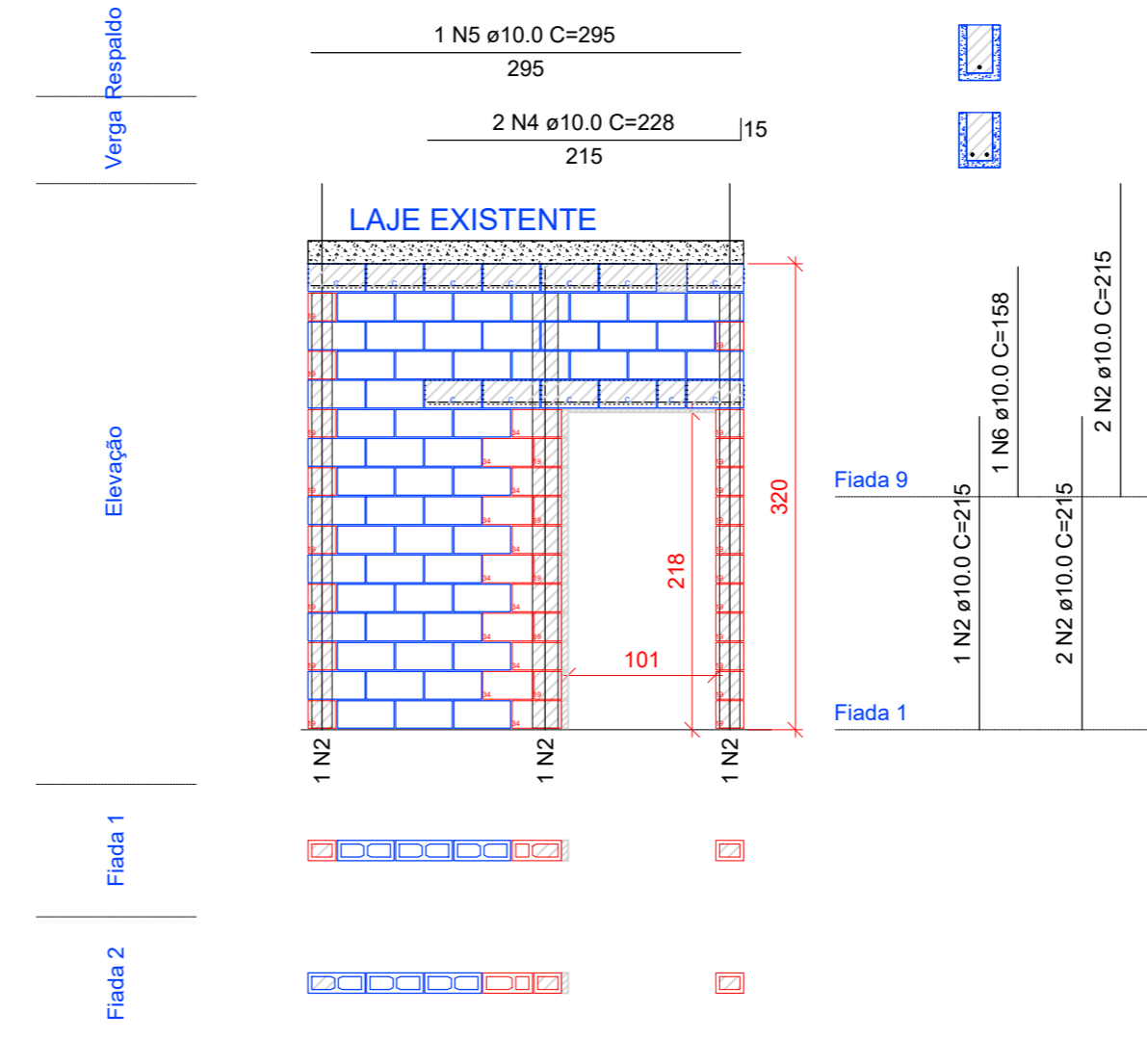
Pavimento Terreo
PAREDE PAR1
Esc: 1:50



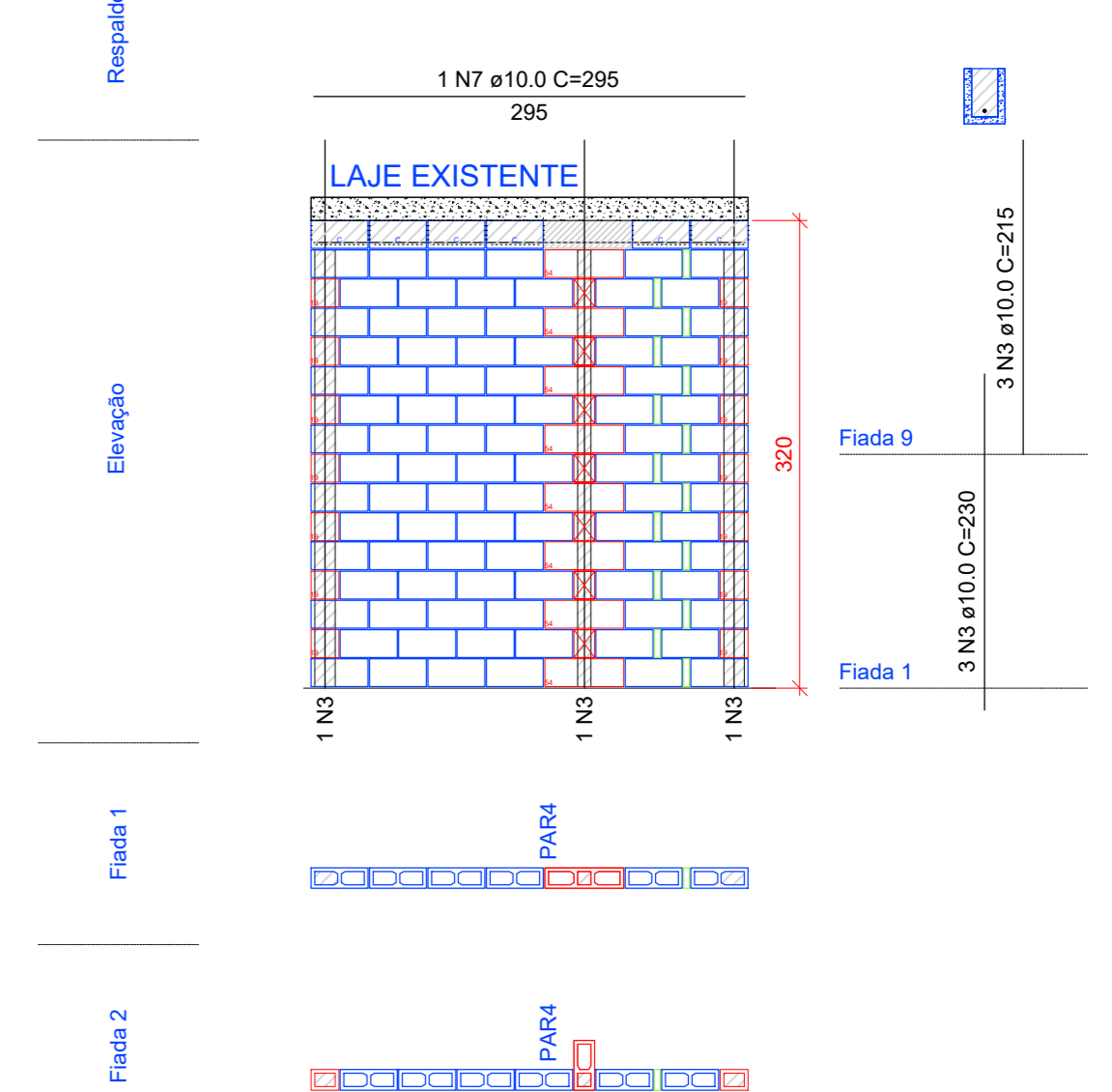
Pavimento: Terreo
PAREDE PAR2
Esc: 1:50



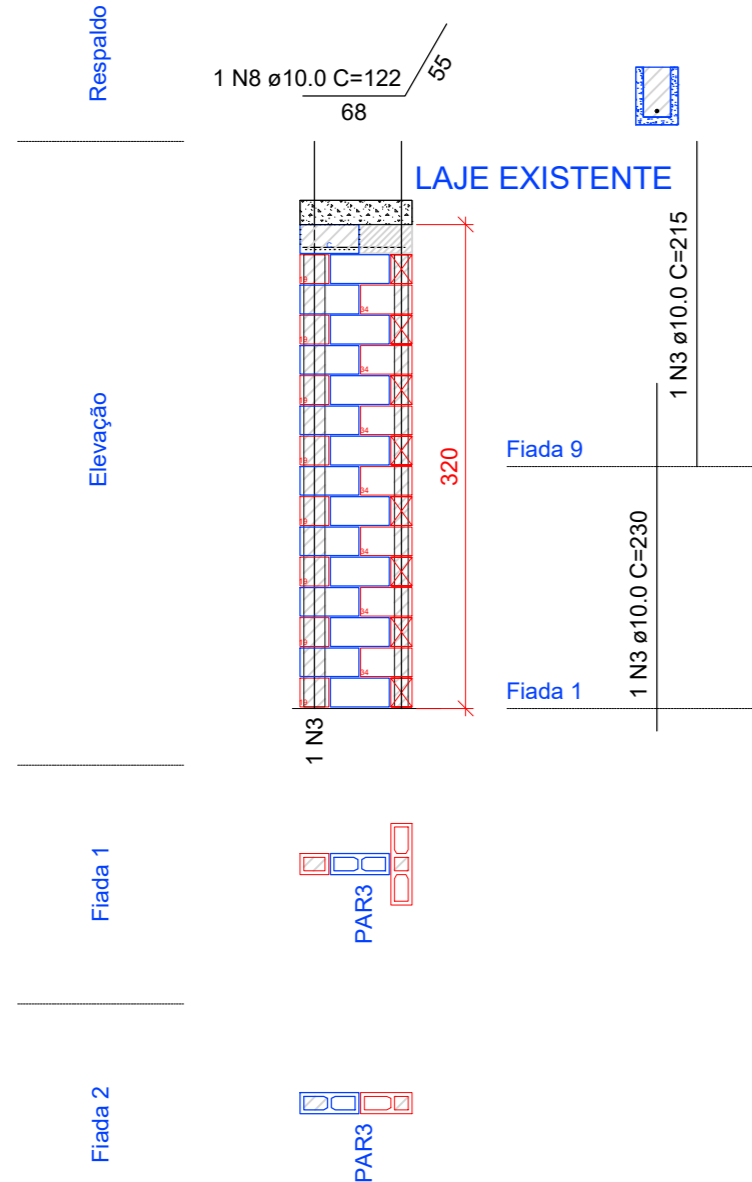
Pavimento: Terreo
PAREDE PAR3
Esc: 1:50



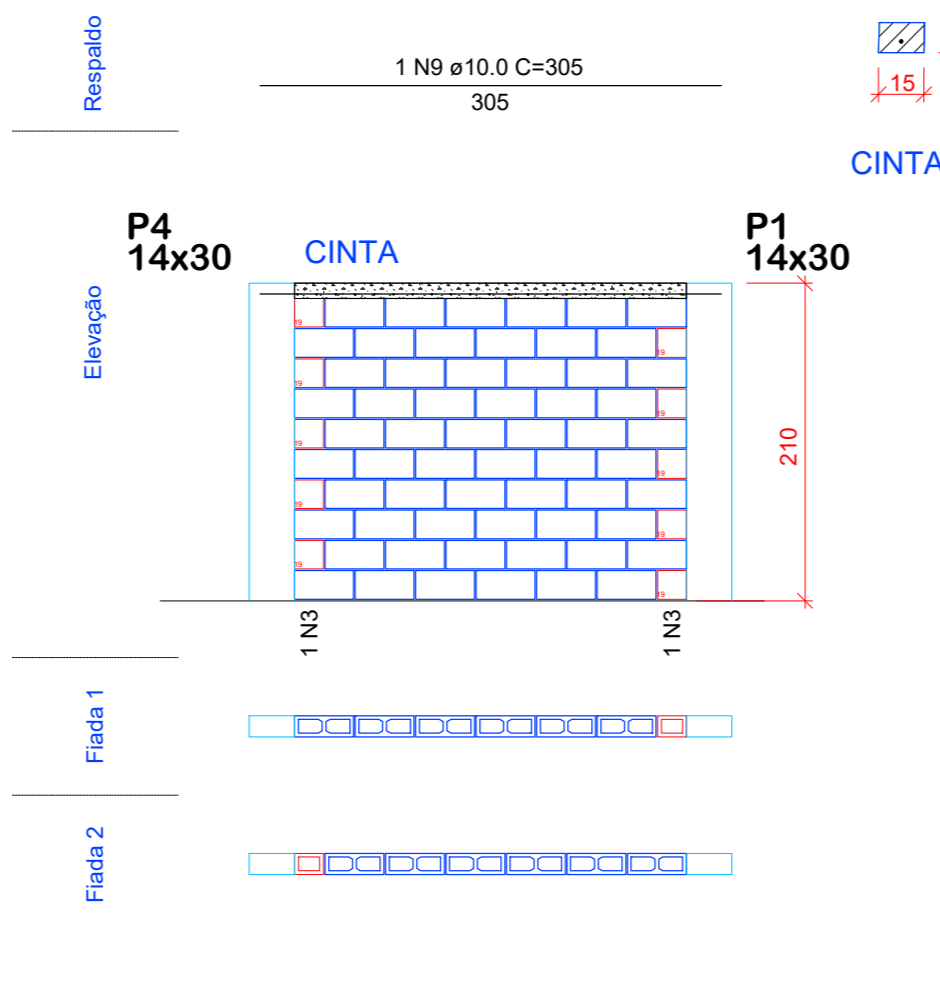
Pavimento Terreo
PAREDE PAR4
Esc: 1:50



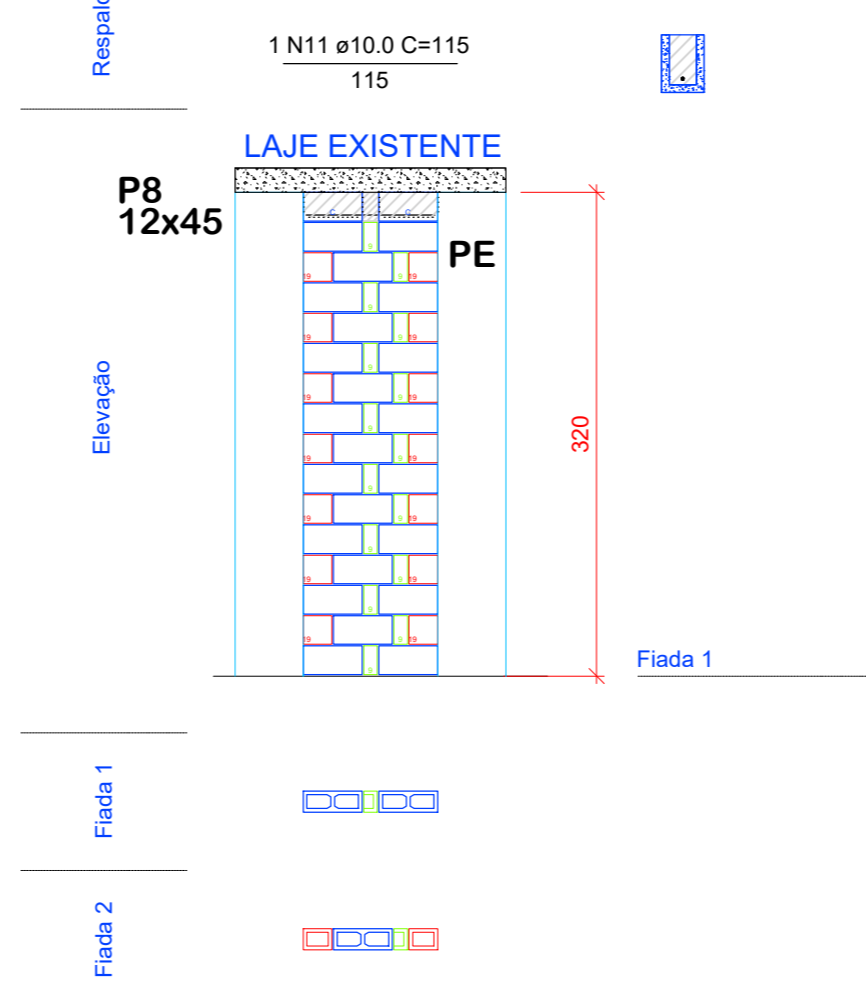
Pavimento Terreo
PAREDE PAR5
Esc: 1:50



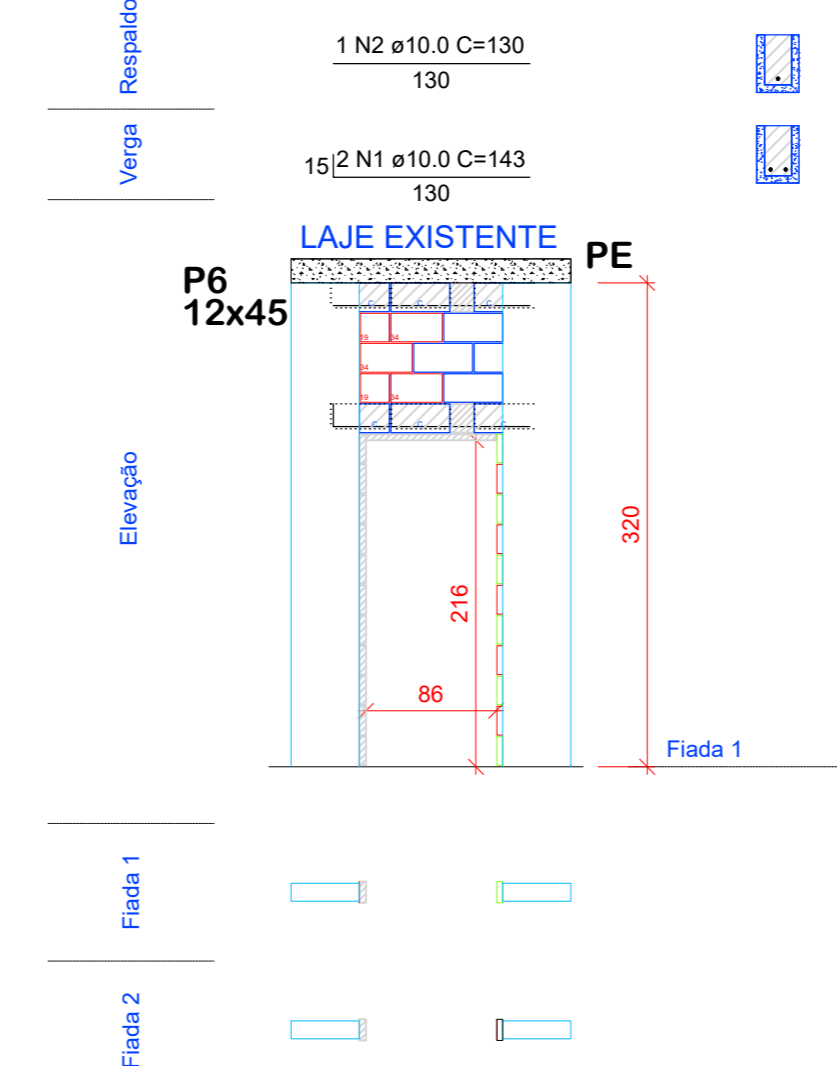
Pavimento: Terreo
PAREDE PAR6
Esc: 1:50



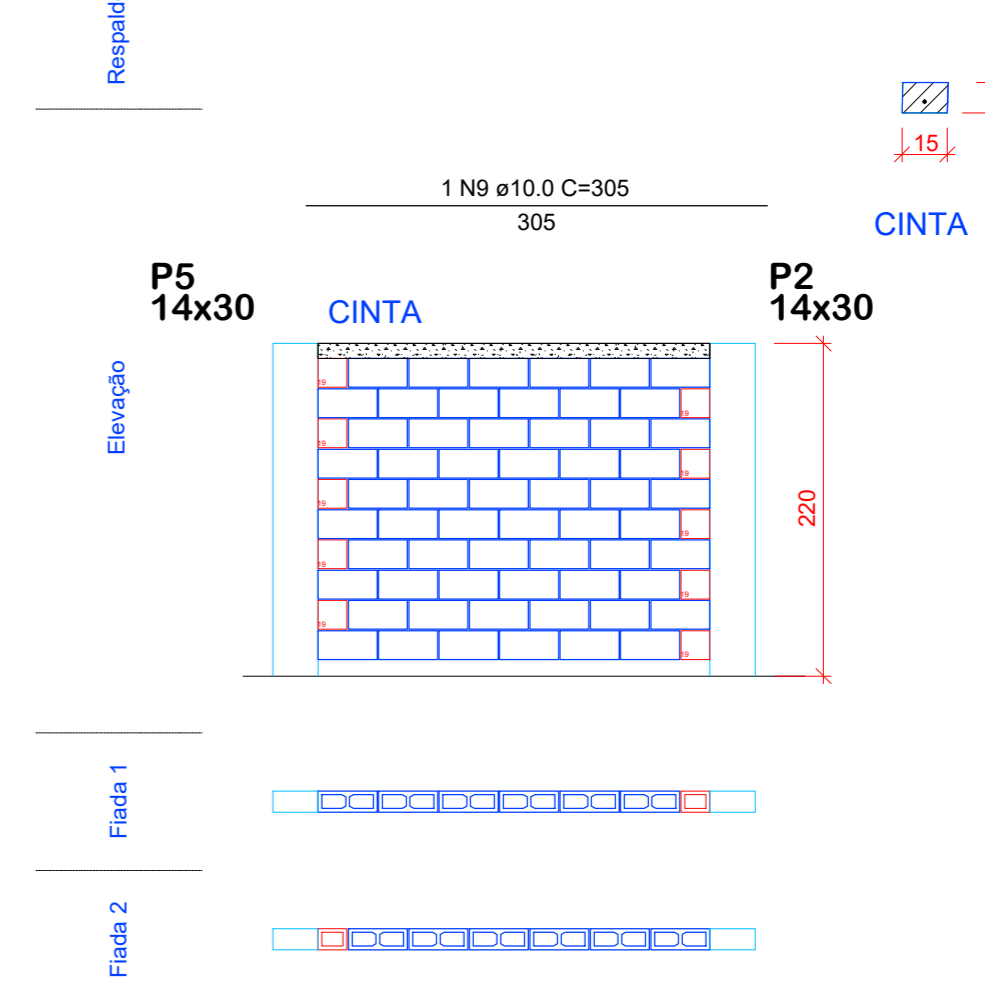
Pavimento Terreo
PAREDE PAR7
Esc: 1:50



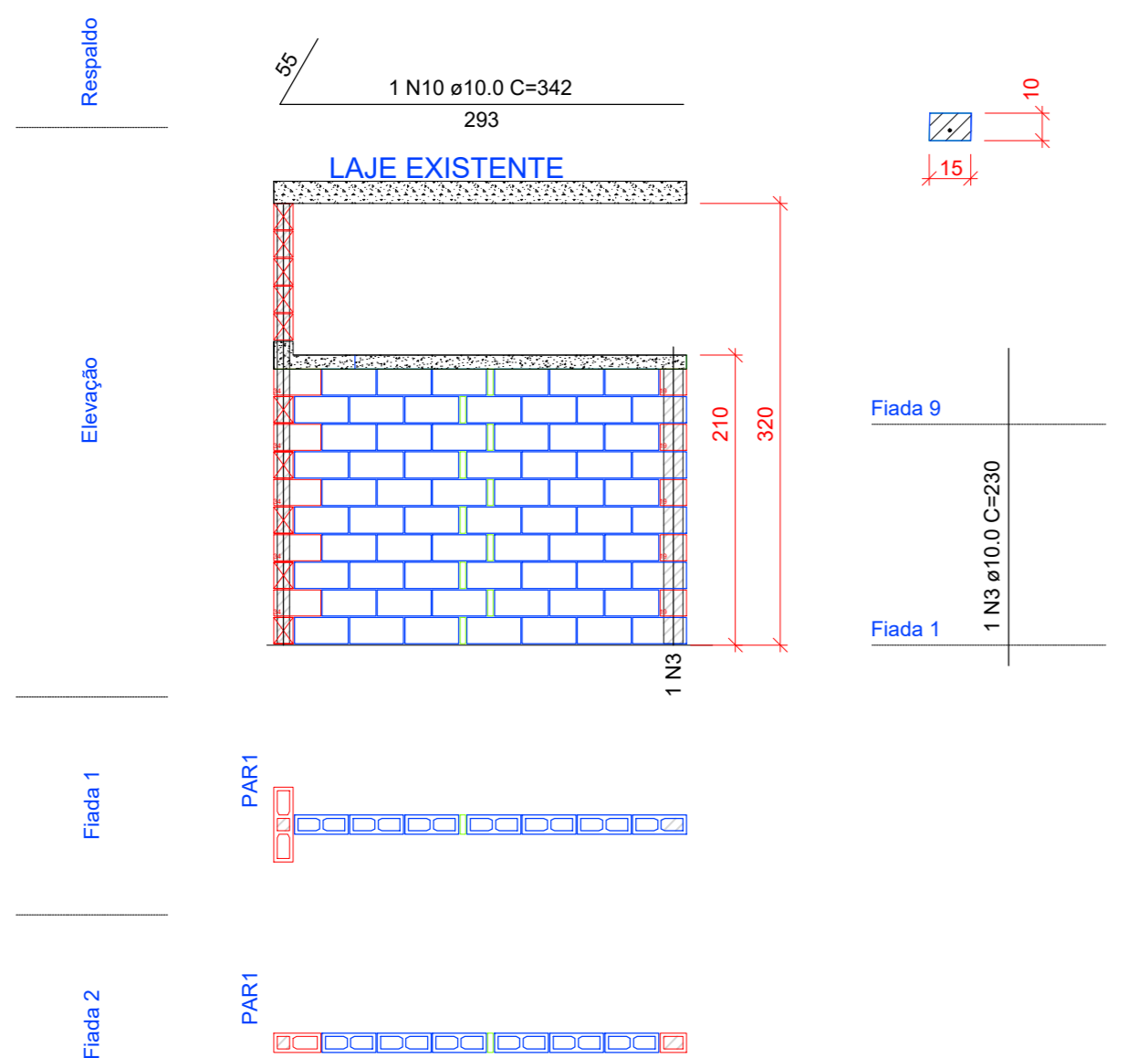
Pavimento: Terreo
PAREDE PAR8
Esc: 1:50



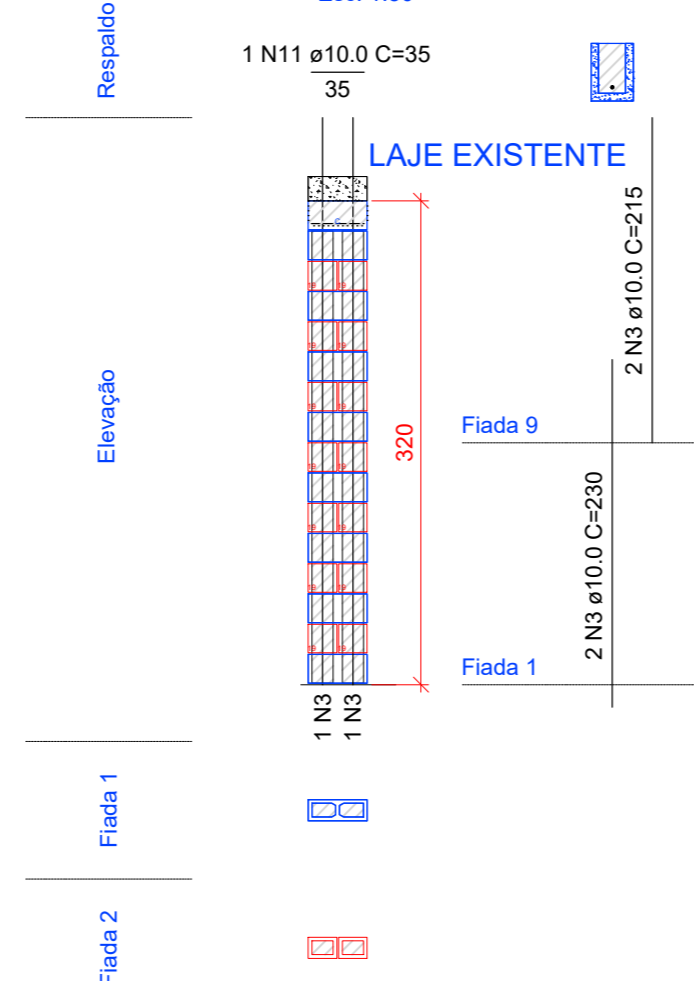
Pavimento: Terreo
PAREDE PAR9
Esc: 1:50



Pavimento Terreo
PAREDE PAR10
Esc: 1:50



Pavimento Terreo
PAREDE PAR11
Esc: 1:50



ALTERAÇÕES PARA
ESC: 1:50 OU MAIOR
COR - ESP - PLOT

ESC: 1:100 OU MENOR
COR - ESP - PLOT

REVISÕES

- _R01 - Revisão das alturas de paredes e colocação de juntas de dilatação. Folhas Alteradas: 2, 3, 4, 5, 6 e 12.
- _R02 - REVISÃO DA LOCAÇÃO E DIMENSÕES DA ESTRUTURA DA ÁREA EXTERNA, DEVIDO AO NOVO LEVANTAMENTO TOPOGRÁFICO
- _R03 - AUMENTO DAS FUNDAÇÕES DA ÁREA EXTERNA - INSTALAÇÃO DE GRADIL NO TALUDE



PREFEITURA MUNICIPAL DE LIMEIRA
SECRETARIA DE URBANISMO
DEPARTAMENTO DE PROJETOS

PROJETO ESTRUTURAL

OBRA: CAPS 3 - CENTRO DE ATENÇÃO PSICO-SOCIAL	
SOLICITANTE: SECRETARIA DE SAÚDE	PROP.: MUNICÍPIO DE LIMEIRA
ENDERÇO: AV. ANA CAROLINA DE BARROS LEVY, 650 - CENTRO	ARQUIVO: CAPSI-EST-SCO-SAV-SMT-PE-R03
ASSUNTO: PAGINAÇÃO PAV. TERREO	DESENHISTA: PAULO
ESCALA: -	DATA: 05/2022
PROCESSO: 34663/2021	REVISÃO: R03
AUTOR DO PROJETO: ENG. PAULO HENRIQUE DE OLIVEIRA JR.	DIRETOR DO DEPARTAMENTO: ARQ. MARCELO M. RIBEIRO
CAU/CREA: 506.145.3478/0	CAU: A26897-6
RRT/ART CARGO FUNÇÃO: 28027230172048486	RRT/ART OBRA: -