

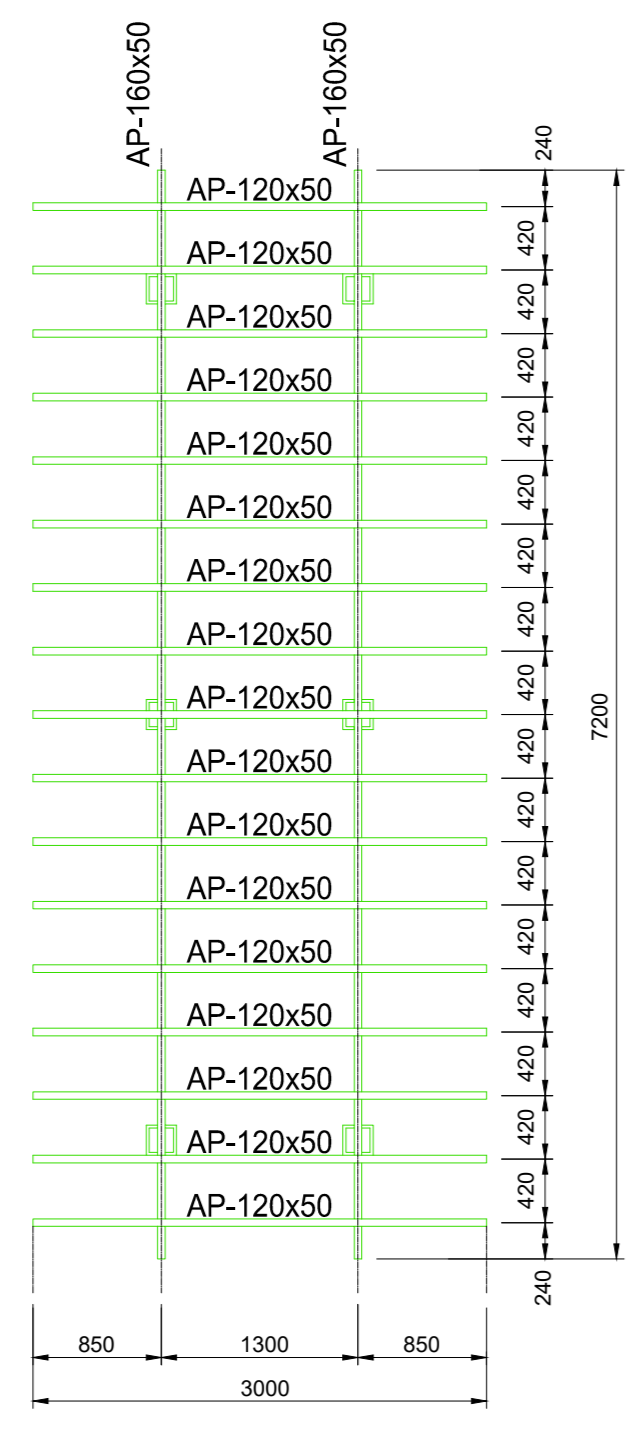
Lista de Materiais

Argamassas	
Argamassa de assentamento 3MPa	0.72 m³
Blocos de concreto (Classe B)	
Família 14x39x19 (4MPa)	
Inteiro (14x39x19)	340 pz
Meio bloco (14x19x19)	35 pz

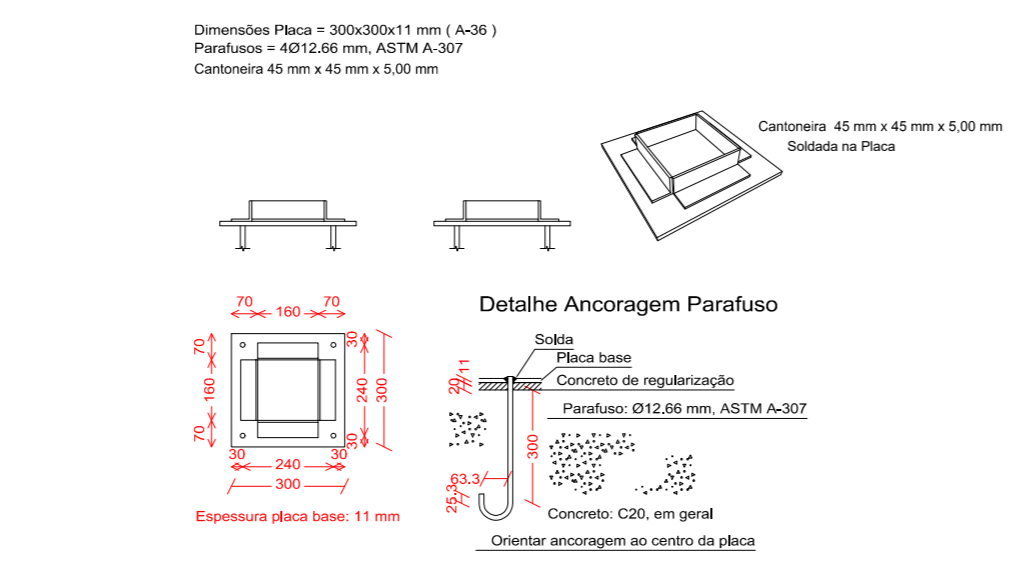
Legenda

	Inteiro (14x39x19)
	Meio bloco (14x19x19)

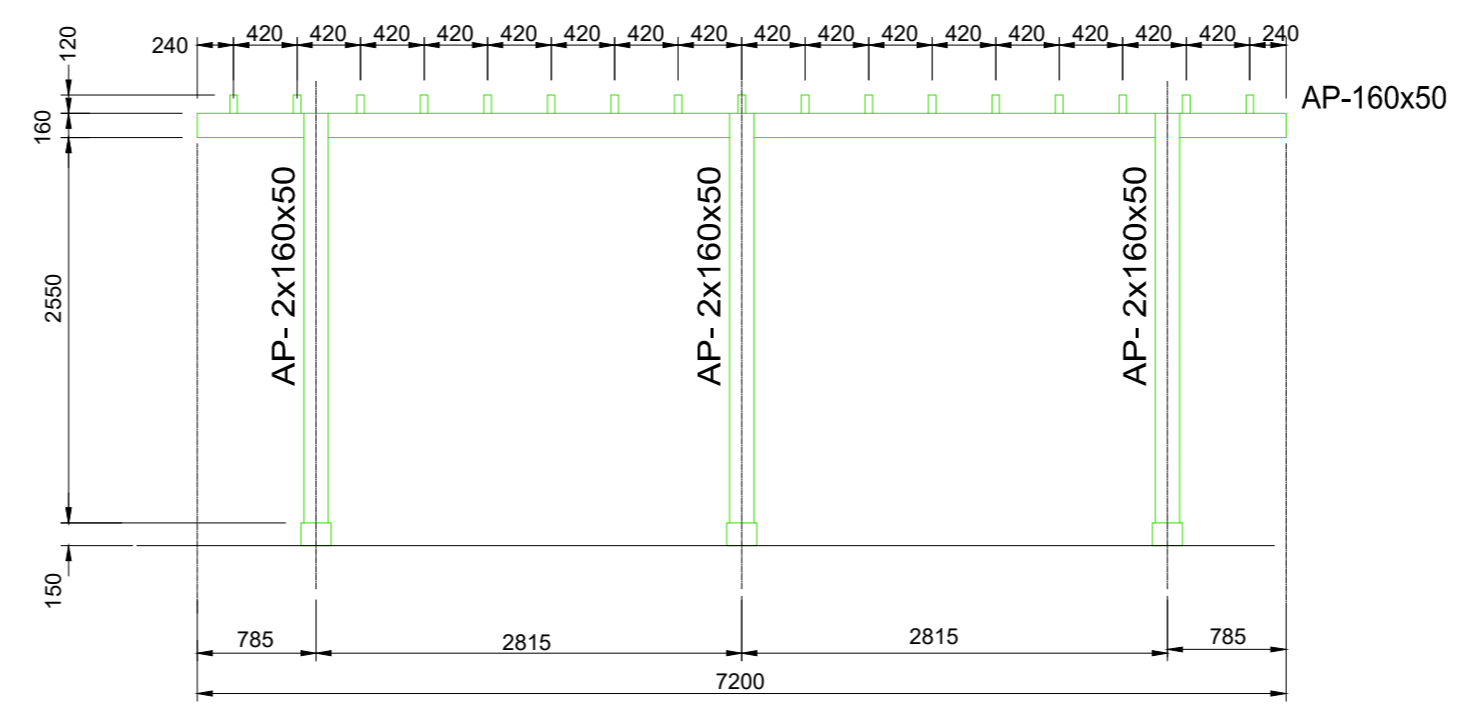
**ELEVAÇÃO**  
escala 1:50



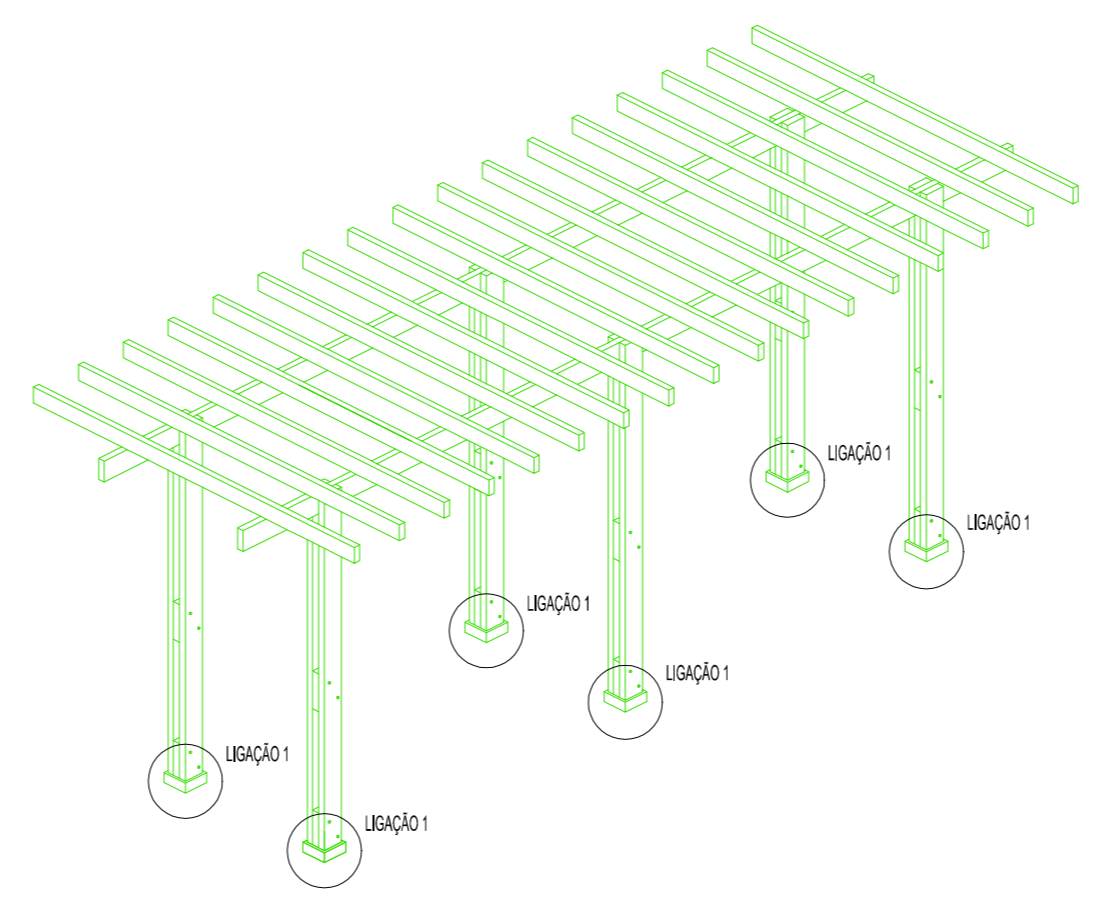
**PLANTA ESTRUTURA PERGOLADO DE MADEIRA**  
escala 1:50



**LIGAÇÃO 01 - PERGOLADO DE MADEIRA**  
escala 1:20

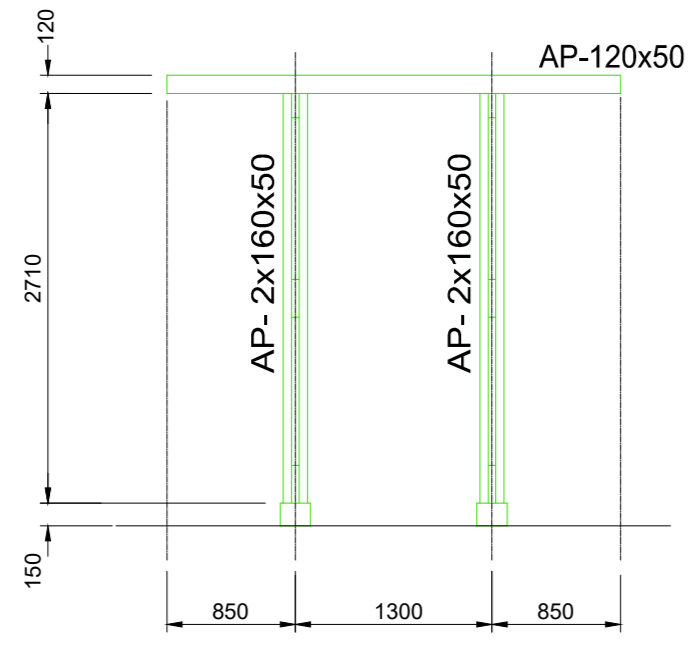


**PERFIL A - ESTRUTURA PERGOLADO DE MADEIRA**  
escala 1:50



Norma de madeira: NBR 7190  
Norma de concreto: ABNT NBR 6118:2014  
Concreto: C20, em geral  
Escala: 1:50

**3D ESTRUTURA PERGOLADO DE MADEIRA**  
escala 1:50



**PERFIL B - ESTRUTURA PERGOLADO DE MADEIRA**  
escala 1:50

TABELA DE AÇO

DESCRIÇÃO	COMPR. TOTAL (m)	PESO UNIT. (Kg/m)	PESO TOTAL (Kg)
Canoneira de Abas Iguais - 45 x 45 x 5,00 - A36	4.08	3.84	15.67
Viga de Madeira 12 cm x 5 cm - Aparelhada	51.00	2.40	122.40
Viga de Madeira 16 cm x 5 cm - Aparelhada	54.12	3.20	173.18
Peso total (Kg)			311.19

ÁREA DE SUPERFÍCIE

DESCRIÇÃO	COMPR. TOTAL (m)	SUPERFÍCIE UNITÁRIA (m²/m)	SUPERFÍCIE TOTAL (m²)
Canoneira de Abas Iguais - 45 x 45 x 5,00 - A36	4.08	0.09	0.37
Viga de Madeira 12 cm x 5 cm - Aparelhada	51.00	0.34	17.34
Viga de Madeira 16 cm x 5 cm - Aparelhada	54.12	0.42	22.73
Total (m²)			40.44

Placas de base

Material	Elementos	Quantidade	Dimensões (mm)	Peso (kg)
A-36 250Mpa	Placa base	6	300x300x11	46.63
		Total		
ASTM A-307 (liso)	Parafusos de ancoragem	24	Ø 12,7 - L = 344 + 145	11.58
		Total		

**REVISÕES**

- \_R01 - Revisão das alturas de paredes e colocação de juntas de dilatação. Folhas Alteradas: 2, 3, 4, 5, 6 e 12.
- \_R02 - REVISÃO DA LOCAÇÃO E DIMENSÕES DA ESTRUTURA DA ÁREA EXTERNA, DEVIDO AO NOVO LEVANTAMENTO TOPOGRÁFICO
- \_R03 - AUMENTO DAS FUNDAÇÕES DA ÁREA EXTERNA - INSTALAÇÃO DE GRADIL NO TALUDE



**PREFEITURA MUNICIPAL DE LIMEIRA**  
SECRETARIA DE URBANISMO  
DEPARTAMENTO DE PROJETOS

**PROJETO ESTRUTURAL**

OBRA: CAPS 3 - CENTRO DE ATENÇÃO PSICO-SOCIAL

SOLICITANTE: SECRETARIA DE SAÚDE      PROP.: MUNICÍPIO DE LIMEIRA

ENDERECO: AV. ANA CAROLINA DE BARROS LEVY, 650 - CENTRO

ASSUNTO: CORTE AA - PERGOLADO MADEIRA      CAPSI-EST-SCO-SAV-SMT-PE-R03

ESCALA: -      ÁREA: 1634,11 m²      DATA: 05/2022      DESENHISTA: PAULO

PROCESSO: 34663/2021      INSC. CAD.: 0473.044.000      FOLHA DA CIDADE: 003      REVISÃO: R03

AUTOR DO PROJETO:      DIRETOR DO DEPARTAMENTO:      FOLHA:

ENG. PAULO HENRIQUE DE OLIVEIRA JR.      ARQ. MARCELO M. RIBEIRO

CAI/CREA: 506.145.3478/0      CAI: A26897-6

RRT/ART CARGO FUNÇÃO: 28027230172048486      RRT/ART OBRA: -

ALTERAÇÕES PARA  
ESC: 1:50 OU MAIOR  
COR - ESP - PLOT

ESC: 1:100 OU MENOR  
COR - ESP - PLOT