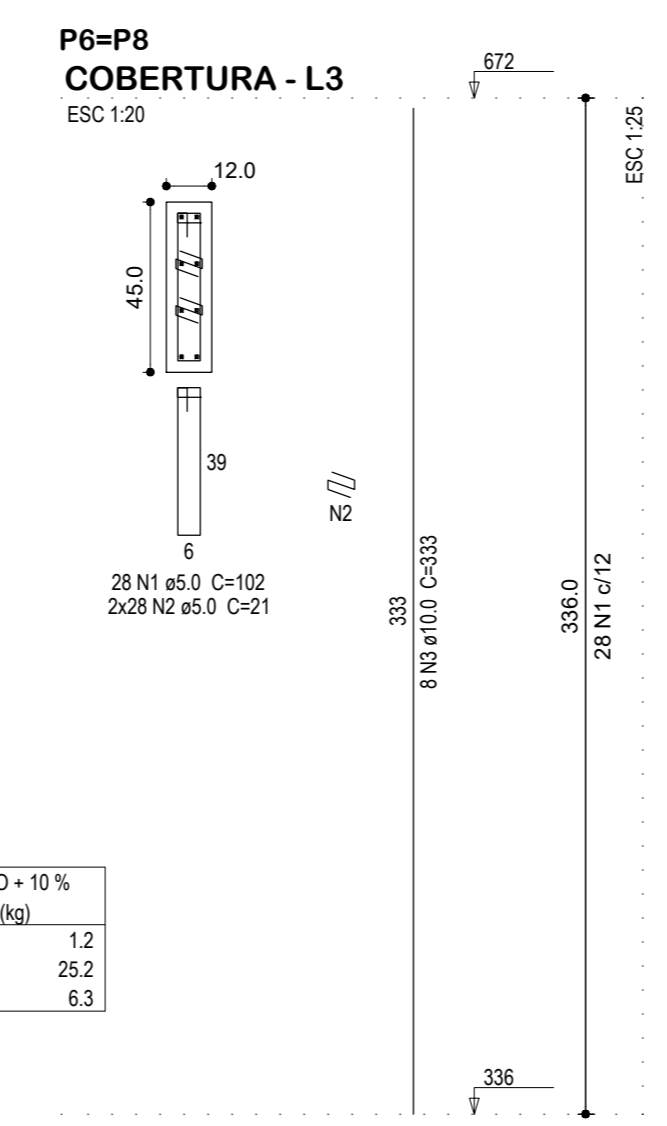
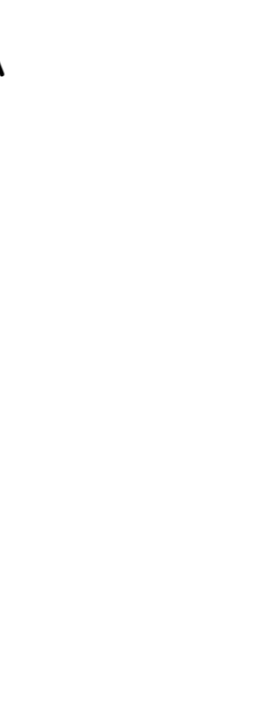
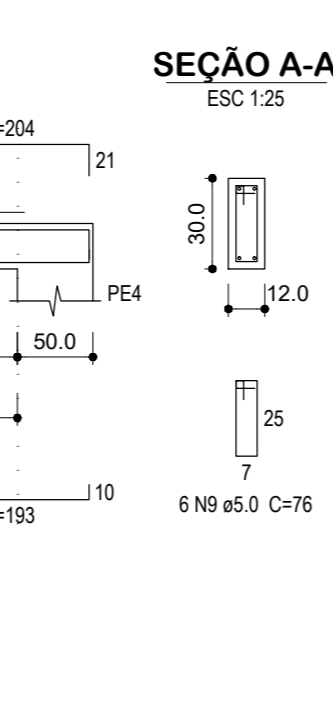
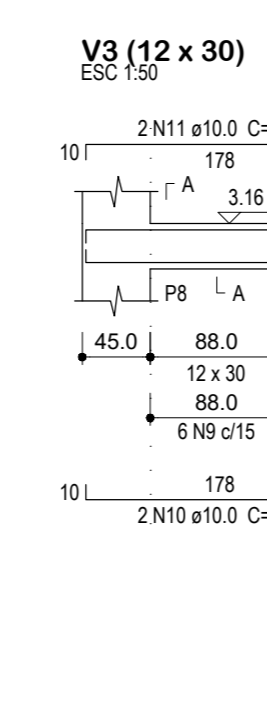
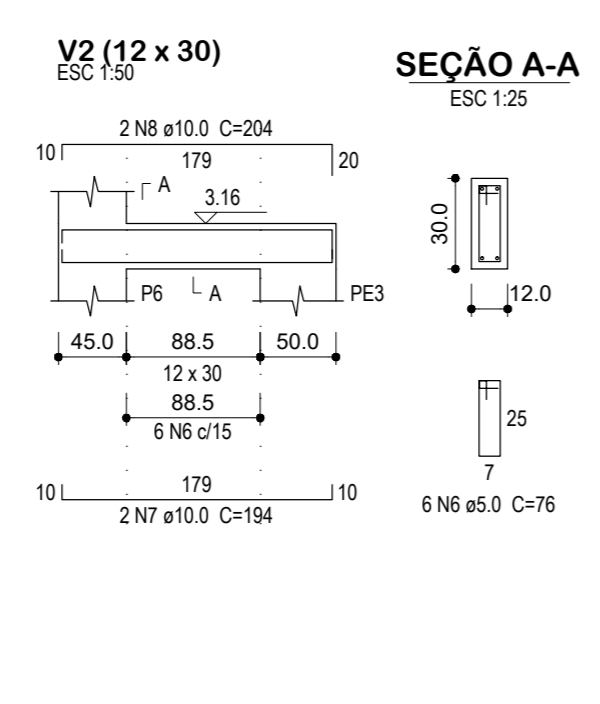
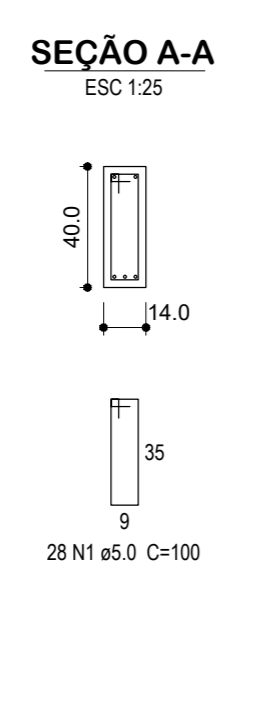
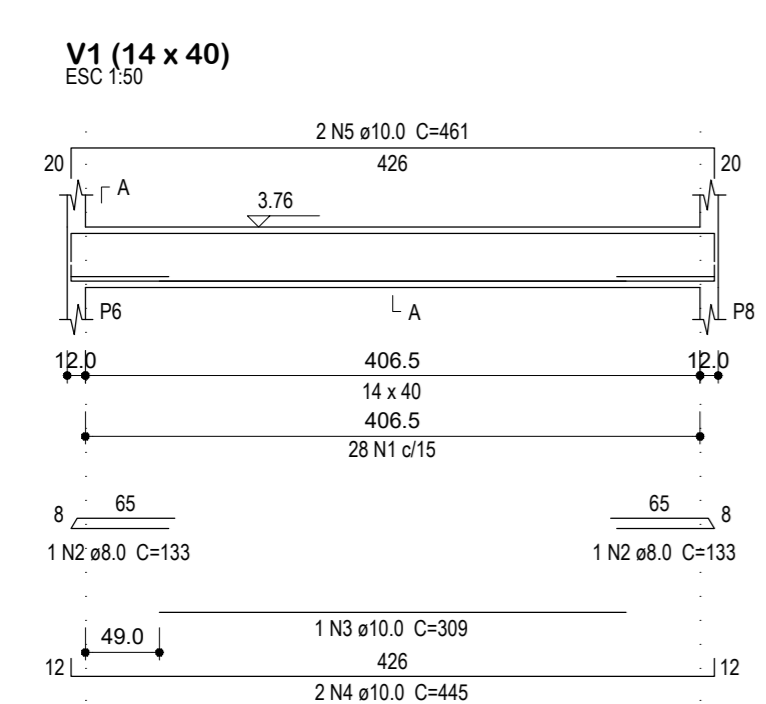


FORMA DO PAVIMENTO SUPERIOR (NÍVEL 3.36)
escala 1:50

ALVENARIA DE BLOCO CONCRETO CELULAR - 15x60x30 cm

- ALTERAÇÕES PARA
ESC. 1:50 OU MAIOR
COR - ESP - PLOT
- 3-0.35-7
 - 4-0.3-7
 - 5-0.6-7
 - 6-0.8-7

- ESC. 1:100 OU MENOR
COR - ESP - PLOT
- 1-0.1-7
 - 2-0.2-7
 - 3-0.3-7
 - 4-0.4-7
 - 5-0.5-7
 - 6-0.6-7
 - 7-0.1-7
 - 8-0.05-7
 - 9-0.1-9
 - 40-0.25-2
 - 41-0.15-40
 - 94-0.2-94
 - 147-0.2-147-30%
 - 160-0.4-160
 - 254-0.05-8
- DEMAIS: 0.13 NA PRÓPRIA COR



Relação do aço

ELEMENTO	AÇO	N	DIAM (mm)	QUANT	C.UNIT (cm)	C.TOTAL (cm)
2xP6	CA60	1	5.0	56	102	5712
	CA50	2	5.0	112	21	2352
	CA50	3	10.0	16	333	5328

Resumo do aço

AÇO	DIAM (mm)	C.TOTAL (m)	QUANT + 10% (Barras)	PESO + 10% (kg)
CA50	10.0	53.3	5	36.1
CA60	5.0	80.7	-	13.7
PESO TOTAL (kg)				
CA50		36.1		
CA60		13.7		

Volume de concreto (C-25) = 0.36 m³
Área de forma = 7.66 m²

Vigas

Nome	Seção (cm)	Elevação (cm)	Nível (cm)
V1	14x40	40	376
V2	12x30	-20	316
V3	12x30	-20	316

Lajes Existentes

Nome	Tipo	Altura (cm)	Elevação (m)	Nível (m)
LE1	Vigota protendida	16	0.00	3.36
LE2	Vigota protendida	20	0.00	3.36

Características dos materiais

f _{ck} (MPa)	E _{cs} (MPa)	f _{ct} (MPa)	Abatimento (cm)
25	24150	3	5.00

Dimensão máxima do agregado = 19 mm

Relação do aço

ELEMENTO	AÇO	N	DIAM (mm)	QUANT	C.UNIT (cm)	C.TOTAL (cm)
V1	CA60	1	5.0	28	100	2800
	CA50	2	8.0	2	133	266
	CA50	3	10.0	1	309	309
	CA50	4	10.0	2	445	890
	CA50	5	10.0	2	461	922
	CA60	6	5.0	6	76	456
	CA50	7	10.0	2	194	388
	CA50	8	10.0	2	204	408
	CA60	9	5.0	6	76	456
	CA50	10	10.0	2	193	386
	CA50	11	10.0	2	204	408

Resumo do aço

AÇO	DIAM (mm)	C.TOTAL (m)	QUANT + 10% (Barras)	PESO + 10% (kg)
CA50	8.0	2.7	1	1.2
CA50	10.0	37.2	4	25.2
CA60	5.0	37.2	-	6.3
PESO TOTAL (kg)				
CA50		26.3		
CA60		6.3		

Volume de concreto (C-25) = 0.37 m³
Área de forma = 6.89 m²

REVISÕES

- .R01 - Revisão das alturas de paredes e colocação de juntas de dilatação. Folhas Alteradas: 2, 3, 4, 5, 6 e 12.
- .R02 - REVISÃO DA LOCAÇÃO E DIMENSÕES DA ESTRUTURA DA ÁREA EXTERNA, DEVIDO AO NOVO LEVANTAMENTO TOPOGRÁFICO
- .R03 - AUMENTO DAS FUNDAÇÕES DA ÁREA EXTERNA - INSTALAÇÃO DE GRADIL NO TALUDE

PREFEITURA MUNICIPAL DE LIMEIRA
SECRETARIA DE URBANISMO
DEPARTAMENTO DE PROJETOS

PROJETO ESTRUTURAL

OBRA: CAPS 3 - CENTRO DE ATENÇÃO PSICO-SOCIAL

SOLICITANTE: SECRETARIA DE SAÚDE PROP: MUNICÍPIO DE LIMEIRA

ENDERÇO: AV. ANA CAROLINA DE BARROS LEVY, 650 - CENTRO

ASSUNTO: FORMA - ARMAÇÕES - PAV. SUPERIOR ARQUIVO: CAPSI-EST-SCO-SAV-SMT-PE-R03

ESCALA: - ÁREA: 1634,11 m² DATA: 05/2022 DESENHISTA: PAULO

PROCESSO: 34663/2021 INSC. CAD.: 0473.044.000 FOLHA DA CIDADE: 003 REVISÃO: R03

AUTOR DO PROJETO: ENGR. PAULO HENRIQUE DE OLIVEIRA JR. DIRETOR DO DEPARTAMENTO: ARQ. MARCELO M. RIBEIRO FOLHA: 04/12

CAU/CREA: 506.145.3478/D CAL: A26897-6

RRT/ART CARGO FUNÇÃO: 28027230172048486 RRT/ART ORA: -