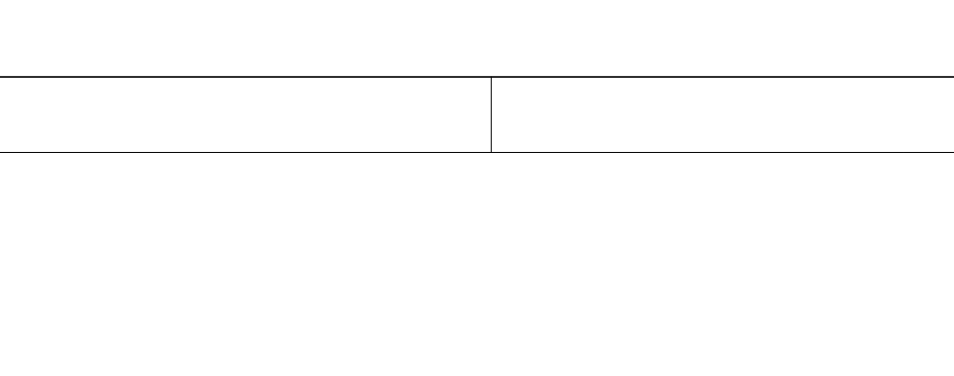
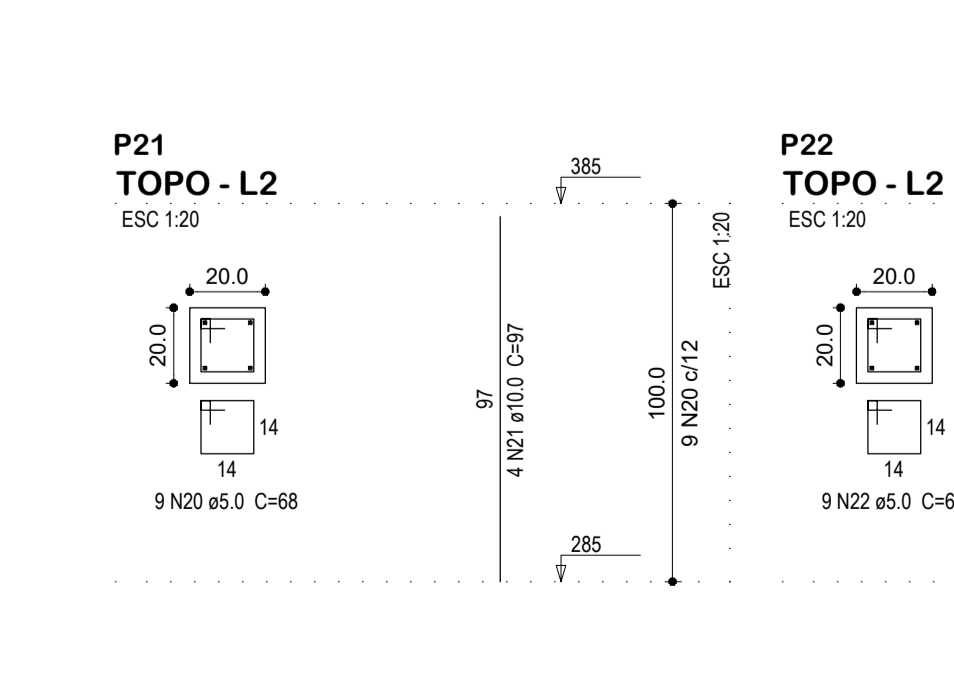
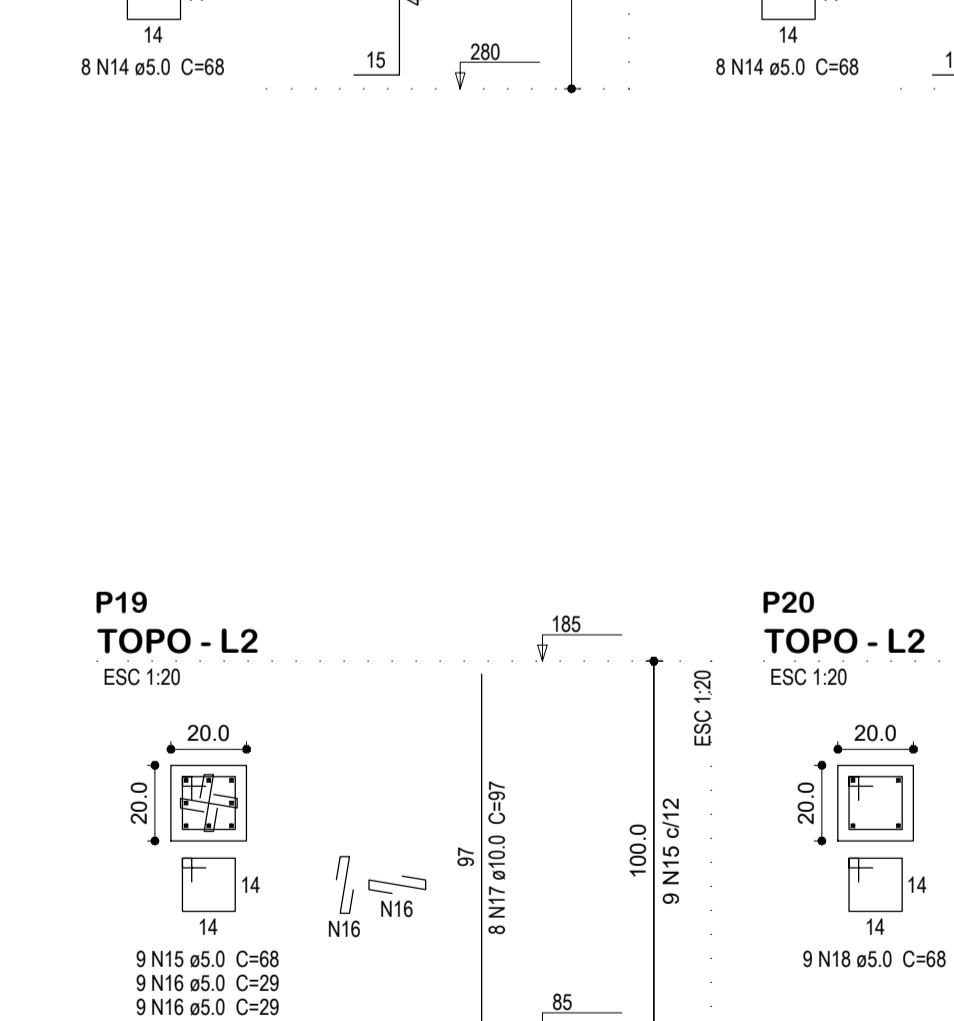
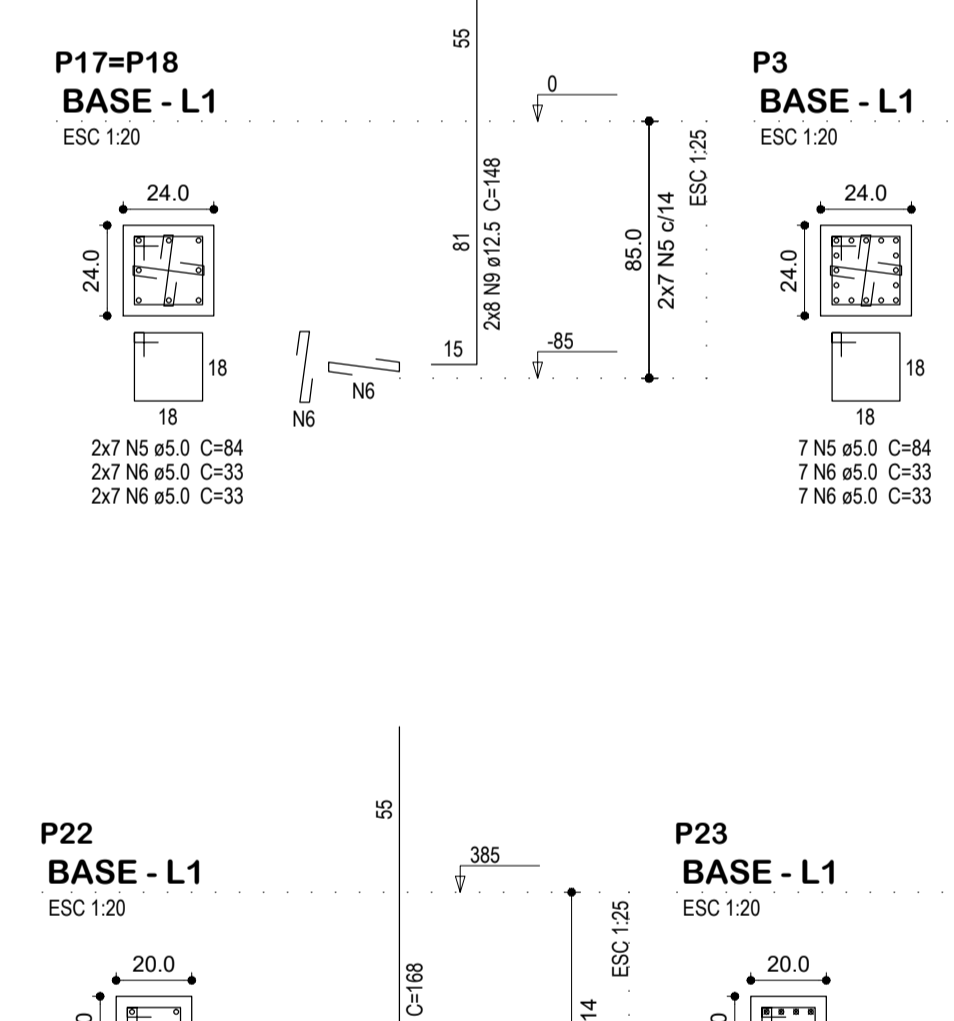
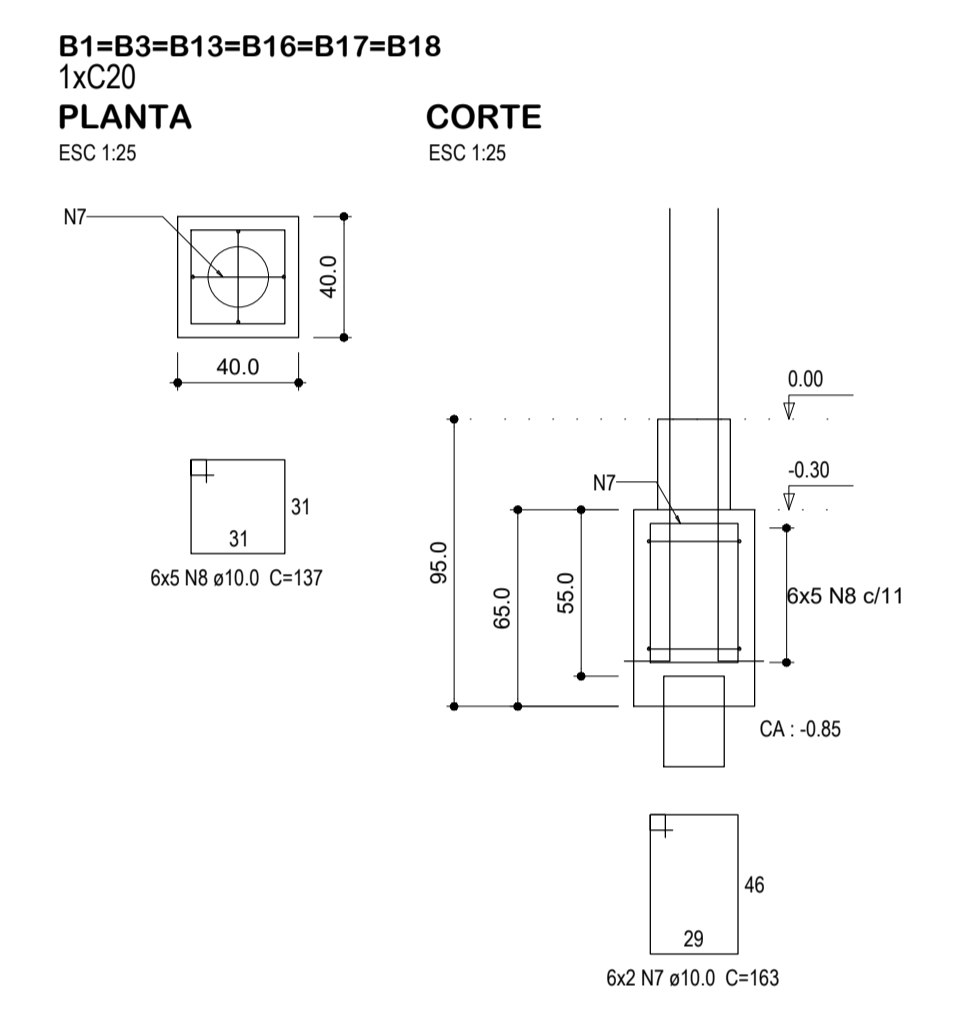
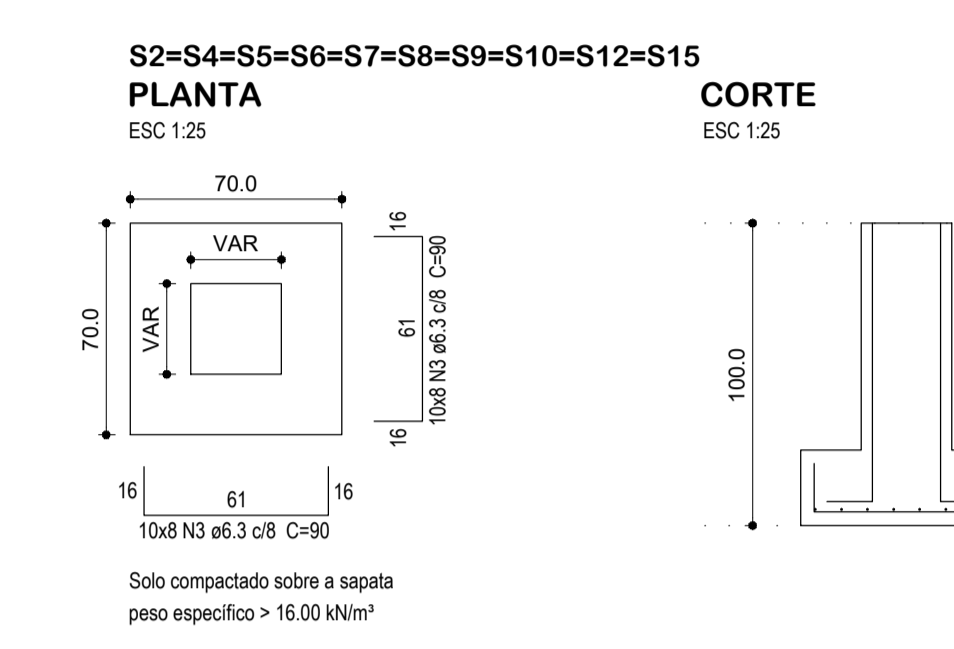
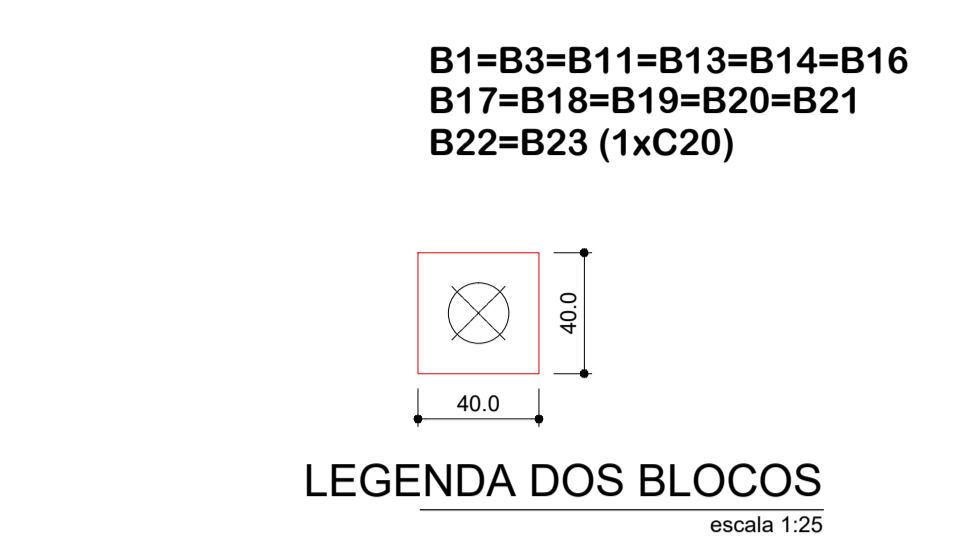


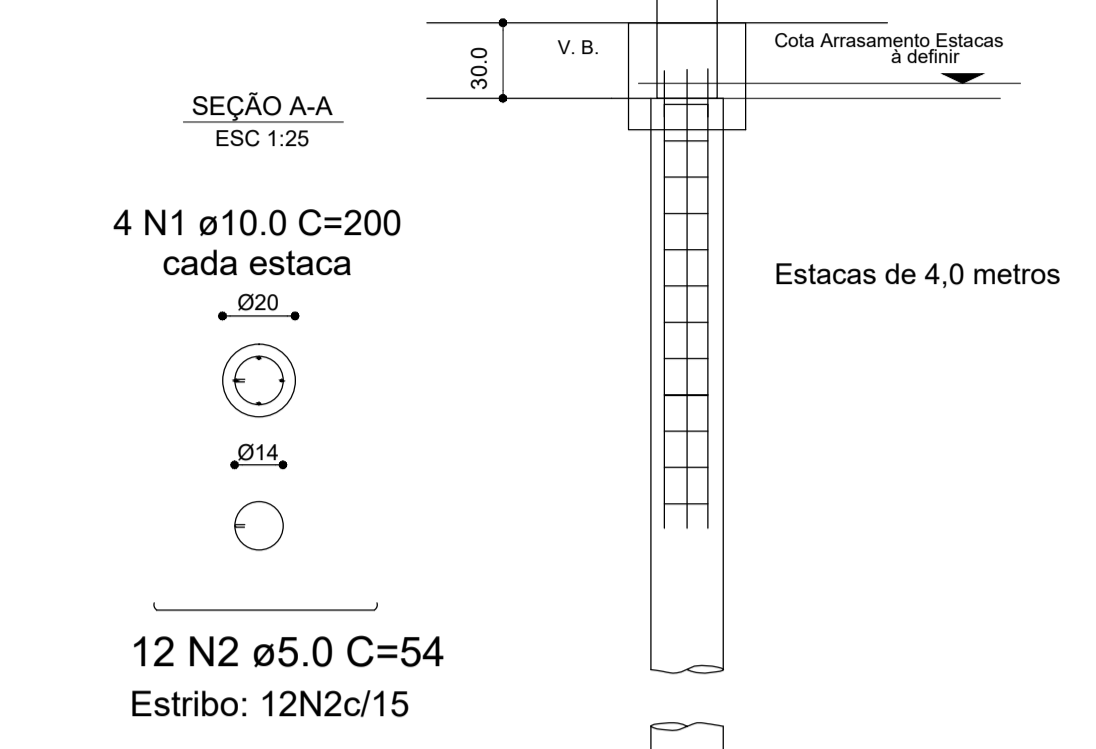
PLANTA DE LOCAÇÃO
Escala: 1/50



Estacas

Nome	d (cm)	Quantidade
C20	20.00	13

B1-B3-B11-B13
B14-B16-B17-B18
B19-B20-B21-B22-B23



Relação do aço - Brocas

ELEMENTO	AÇO	N	DIAM	Q	UNF	C TOTAL
13 ESTACAS	50	1	10.0	52	300	10400
	60	2	5.0	156	54	8424

RESUMO DO AÇO

ELEMENTO	DIAM	C TOTAL	QUANT + 10%	PERO + 10%	PESO
CABO	10.0	104.0	75	70.5	864
CABO	5.0	84.2	14.3	13.3	163
PESO TOTAL					1027
CABO	70.6				864
CABO	14.3				163

Vol. de concreto (C20) = 1.64 m³

Relação do aço - Sapatas

ELEMENTO	AÇO	N	DIAM	Q	UNF	C TOTAL
106S2	CABO	2	5.0	75	96	775
	CABO	4	5.0	10	96	864
	CABO	3	6.3	160	80	1490
	CABO	4	10.0	4	133	632
	CABO	5	12.5	36	104	3741

RESUMO DO AÇO

AÇO	DIAM	C TOTAL	QUANT + 10%	PESO + 10%
CABO	5.0	144	14	38.8
CABO	10.0	6.1	1	4.1
CABO	12.5	37.5	1	20.7
CABO	5.5	86.4	-	14.6
CABO	62.6			64.2
CABO	14.6			14.6

Volume de concreto (C-20) = 2.11 m³
Área de forma = 18.35 m²

Relação do aço - Blocos de Fundação

ELEMENTO	AÇO	N	DIAM	Q	UNF	C TOTAL
26B14	CABO	1	6.3	14	69	861
	CABO	2	10.0	8	86	401
	CABO	3	10.0	4	143	572
	CABO	4	10.0	10	137	1330
	CABO	5	5.0	42	84	3528
	CABO	4	10.0	112	33	2096
	CABO	7	10.0	12	163	1996
	CABO	8	10.0	36	137	4150
	CABO	9	12.5	60	148	6880
	CABO	10	5.0	8	68	544
	CABO	8	10.0	30	137	4150
	CABO	12	10.0	2	143	286
	CABO	13	10.0	8	137	680
	CABO	14	5.0	32	89	2176
	CABO	15	10.0	8	163	1304
	CABO	16	10.0	20	137	2740
	CABO	17	12.5	12	168	2036
	CABO	18	12.5	12	168	1398

RESUMO DO AÇO

AÇO	DIAM	C TOTAL	QUANT + 10%	PESO + 10%
CABO	10.0	148.5	14	100.7
CABO	12.5	122.1	12	129.3
CABO	5.0	109	14	18.3
CABO	230			
CABO	18.3			

Volume de concreto (C-20) = 1.82 m³
Área de forma = 23.20 m²

Relação do aço - Pilares

ELEMENTO	AÇO	N	DIAM	Q	UNF	C TOTAL
3P1	CABO	1	5.0	54	69	4536
	CABO	2	5.0	108	33	3664
	CABO	3	12.5	24	237	3688
	CABO	4	5.0	32	84	2988
	CABO	6	5.0	10	96	4204
	CABO	6	10.0	12	372	4464
	CABO	7	5.0	16	96	1824
	CABO	8	10.0	8	222	1776
	CABO	10	5.0	36	84	2368
	CABO	10	12.5	12	372	4464
	CABO	12	5.0	27	84	2368
	CABO	13	5.0	54	33	1782
	CABO	14	12.5	6	372	2976
	CABO	15	5.0	9	68	612
	CABO	16	5.0	16	29	532
	CABO	17	10.0	8	97	776
	CABO	18	5.0	9	68	612
	CABO	19	10.0	4	97	388
	CABO	20	5.0	9	68	612
	CABO	21	10.0	4	97	388
	CABO	22	5.0	9	68	612
	CABO	23	10.0	4	97	388

RESUMO DO AÇO

AÇO	DIAM	C TOTAL	QUANT + 10%	PESO + 10%
CABO	10.0	81.8	8	55.5
CABO	12.5	33.3	3	19.1
CABO	5.0	296.3	-	50.3
PESO TOTAL				
CABO	194.6			
CABO	50.3			

Volume de concreto (C-20) = 1.39 m³
Área de forma = 23.34 m²

REVISÕES

01 - Revisão das alturas de pontos e instalação de pontos de observação. Folha Alteração: 2, 3, 4, 5, 6 e 12.
02 - Revisão da LOCAÇÃO e DIMENSÕES DA ESTRUTURA DA ÁREA EXTERNA, SENDO AO NOVO LEVANTAMENTO TOPOGRÁFICO.
03 - AUMENTO DAS FUNDAÇÕES DA ÁREA EXTERNA - INSTALAÇÃO DE GRADIL NO TALUÇO.

PREFEITURA MUNICIPAL DE LIMEIRA
SECRETARIA DE URBANISMO
DEPARTAMENTO DE PROJETOS

PROJETO ESTRUTURAL

OPERA: CAPS 3 - CENTRO DE ATENÇÃO PSICO-SOCIAL

SOLICITANTE: SECRETARIA DE SAÚDE
ENDEREÇO: AV. ANA CAROLINA DE BARROS LEVY, 650 - CENTRO
ASSUNTO: LOCAÇÃO, FUNDAÇÕES E PILARES - A EXTERNA
ESCALA: 1/50
PROCESSO: 34663/2021

PROJ: MUNICÍPIO DE LIMEIRA
ANEXO: CAPS-EST-SOC-SAM-CAM-PE-R03
DATA: 05/2022
RISC. CAD.: 0473.044.000
FOLHA DA CIDADE: 003

ARQ. PAULO HENRIQUE DE OLIVEIRA JR.
CÁLUQUEA: 506.145.3478/0
RELEVANT: CADASTRO: 29027230172049486
RELEVANT: OPRA:

ARQ. MARCELO M. RIBEIRO
CÁLUQUEA: 506.145.3478/0
RELEVANT: OPRA:

07/12