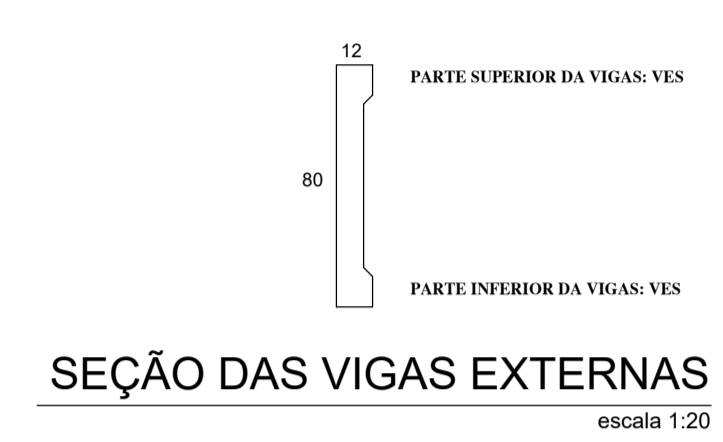
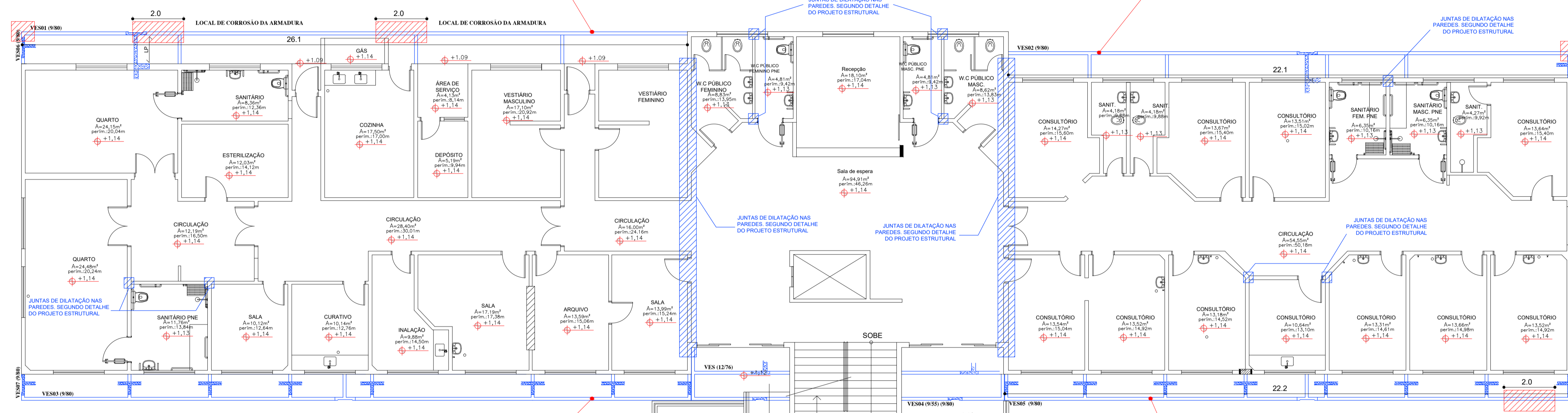
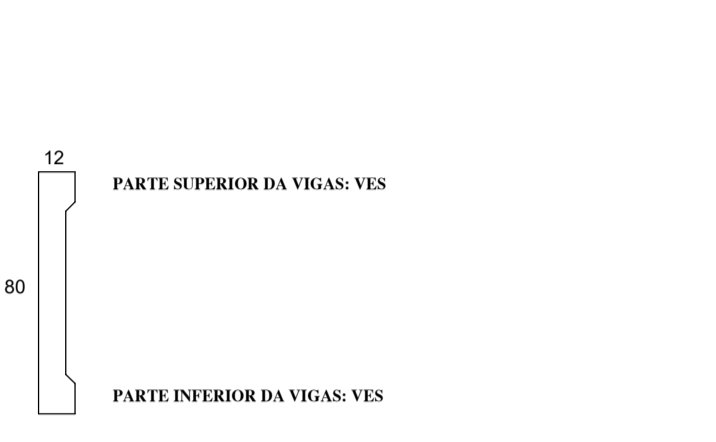




- RECUPERAÇÃO ESTRUTURAL DAS VIGAS VES01 E VES06 (IMAGENS DE REFERÊNCIA DE 06 A 21):**
1. DEMOLIÇÃO DO CONCRETO DA VIGA COM ESPESURA DE 3.0 cm DE PROFUNDIDADE ATÉ ENCONTRAR A ARMADURA COM CORROSAO NA VIGA VES01, NA PARTE SUPERIOR DA VIGA VES01 EM TODA A SUA EXTENSAO (26,12 m) E NA PARTE INFERIOR NOS LOCAIS INDICADOS EM PLANTA (2,00 m) E NO ENCONTRO DAS VIGAS VES01 E VES06 (INDICADO EM PLANTA). REMOVER O CONCRETO EM 3,0 cm EM TODA A SUA SECAO DA FACE EXTERNA;
  2. LIMPEZA COM AR COMPRIMIDO DE POEIRA DA REMOCAO DO CONCRETO;
  3. LIXAR A SUPERFICIE DO ACO CORRIDO COM ESCOVA DE ACO, APLICAR REMOVEDOR DE FERRUGEM E, EM SEGUIDA, O ANTI-CORROSIVO NAS ARMADURAS;
  4. APLICAO DO ADITIVO EPOXI NA SUPERFICIE DO CONCRETO ONDE SERA EXECUTADO A RECUPERAO ESTRUTURAL;
  5. INTRODUCAO DE FORMA PLASTIFICADA PARA REMOLDAGEM DA PECA ESTRUTURAL;
  6. CONCRETAR COM GROUT COM GRANDE FLUIDEZ E ALTA RESISTENCIA.

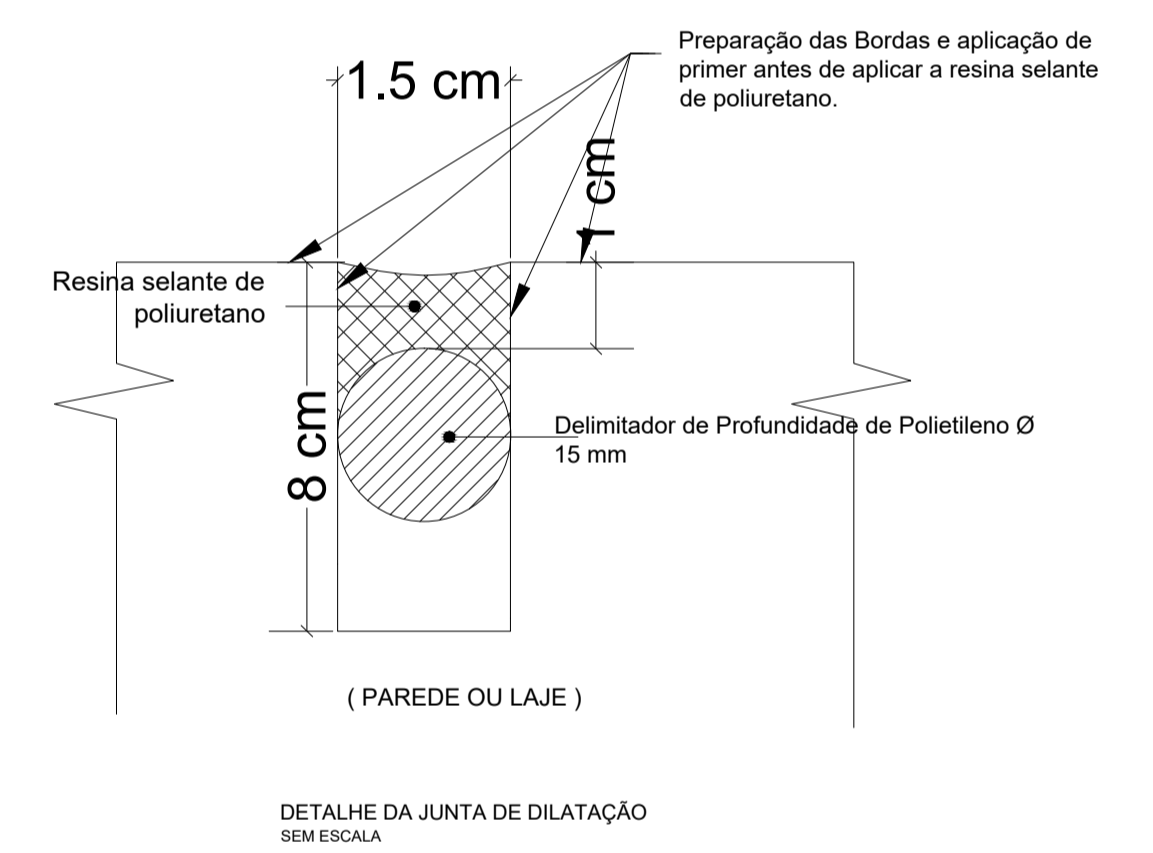


- RECUPERAÇÃO ESTRUTURAL DAS VIGAS VES02 E VES08 (IMAGENS DE REFERÊNCIA DE 01 A 05):**
1. DEMOLIÇÃO DO CONCRETO DA VIGA COM ESPESURA DE 3.0 cm DE PROFUNDIDADE ATÉ ENCONTRAR A ARMADURA COM CORROSAO NA VIGA VES02, NA PARTE SUPERIOR DA VIGA VES02 EM TODA A SUA EXTENSAO (22,14 m) E NO ENCONTRO DAS VIGAS VES02 E VES08 (INDICADO EM PLANTA), REMOVER O CONCRETO EM 3,0 cm EM TODA A SUA SECAO DA FACE EXTERNA;
  2. LIMPEZA COM AR COMPRIMIDO DE POEIRA DA REMOCAO DO CONCRETO;
  3. LIXAR A SUPERFICIE DO ACO CORRIDO COM ESCOVA DE ACO, APLICAR REMOVEDOR DE FERRUGEM E, EM SEGUIDA, O ANTI-CORROSIVO NAS ARMADURAS;
  4. APLICAO DO ADITIVO EPOXI NA SUPERFICIE DO CONCRETO ONDE SERA EXECUTADO A RECUPERAO ESTRUTURAL;
  5. INTRODUCAO DE FORMA PLASTIFICADA PARA REMOLDAGEM DA PECA ESTRUTURAL;
  6. CONCRETAR COM GROUT COM GRANDE FLUIDEZ E ALTA RESISTENCIA.



NÃO HÁ RECUPERAÇÃO ESTRUTURAL DAS VIGAS VES03 E VES07.

- RECUPERAÇÃO ESTRUTURAL DAS VIGAS VES05 E VES09 (IMAGENS DE REFERÊNCIA DE 22 A 31):**
1. DEMOLIÇÃO DO CONCRETO DA VIGA COM ESPESURA DE 3.0 cm DE PROFUNDIDADE ATÉ ENCONTRAR A ARMADURA COM CORROSAO NA VIGA VES05, NA PARTE SUPERIOR DA VIGA VES05 EM TODA A SUA EXTENSAO (22,21 m) E NA PARTE INFERIOR NO LOCAL INDICADO EM PLANTA (2,00 m) E NO ENCONTRO DAS VIGAS VES05 E VES09 (INDICADO EM PLANTA). REMOVER O CONCRETO EM 3,0 cm EM TODA A SUA SECAO DA FACE EXTERNA;
  2. LIMPEZA COM AR COMPRIMIDO DE POEIRA DA REMOCAO DO CONCRETO;
  3. LIXAR A SUPERFICIE DO ACO CORRIDO COM ESCOVA DE ACO, APLICAR REMOVEDOR DE FERRUGEM E, EM SEGUIDA, O ANTI-CORROSIVO NAS ARMADURAS;
  4. APLICAO DO ADITIVO EPOXI NA SUPERFICIE DO CONCRETO ONDE SERA EXECUTADO A RECUPERAO ESTRUTURAL;
  5. INTRODUCAO DE FORMA PLASTIFICADA PARA REMOLDAGEM DA PECA ESTRUTURAL;
  6. CONCRETAR COM GROUT COM GRANDE FLUIDEZ E ALTA RESISTENCIA.

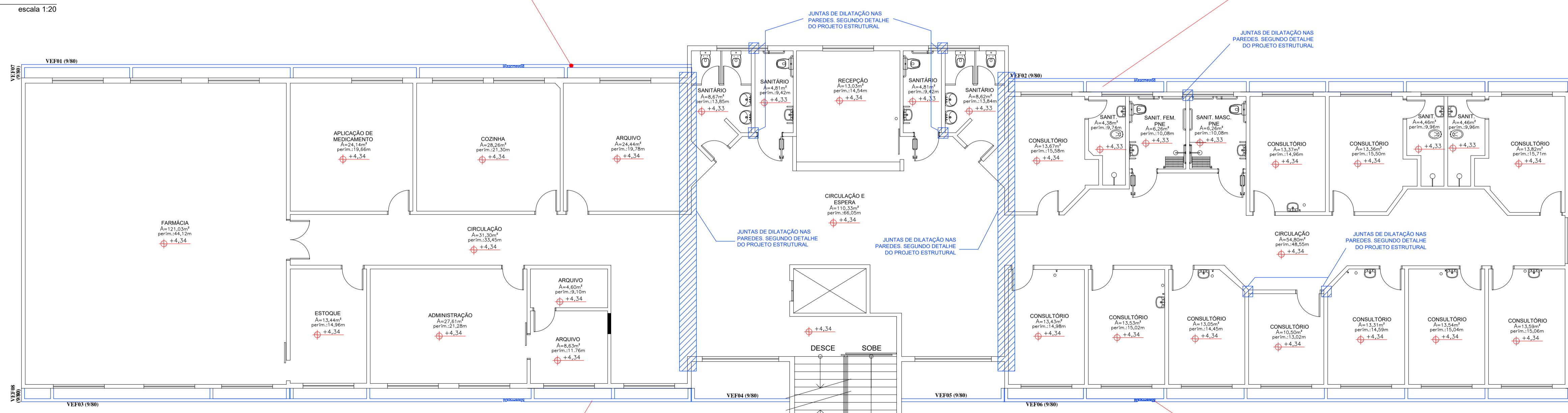


- Execução da Junta de Dilatação:**
- 1- Abrir rasgo de 15 mm de largura e 80 mm de profundidade ao longo do comprimento da laje ou da parede onde será executada a junta de dilatação;
  - 2- Preparação das bordas de junta de dilatação com a remoção de sujeiras e a regularização com angulo reto (90°) das faces das bordas;
  - 3- Aplicação do primer antes de aplicar da resina selante de poliuretano;
  - 4- Colocação do delimitador de profundidade de Poliestireno de Ø 15 mm;
  - 5- Aplicação da resina selante de poliuretano com uma pistola de selagem e executar o acabamento final.
- Observação: Nos locais onde houver trincas no reboco e/ou no revestimento cerâmico, deverá retirar o revestimento cerâmico e uma faixa de 10 cm de largura da argamassa de reboco e executar novamente ou mesmo, E somente após 7 dias deverá ser executado o serviço da junta de dilatação. Deverão ser executadas 126 metros lineares de junta de dilatação.



NÃO HÁ RECUPERAÇÃO ESTRUTURAL DAS VIGAS VEF01 E VEF07.

NÃO HÁ RECUPERAÇÃO ESTRUTURAL DAS VIGAS VEF02 E VEF08.



NÃO HÁ RECUPERAÇÃO ESTRUTURAL DAS VIGAS VEF03 E VEF08.

NÃO HÁ RECUPERAÇÃO ESTRUTURAL DAS VIGAS VEF06 E VEF09.



- ALTERAÇÕES PARA ESC. 1:50 DO PAV. FORRO:**
- 1. 0,1 - 2
  - 2. 0,1 - 2
  - 3. 0,1 - 2
  - 4. 0,1 - 2
  - 5. 0,1 - 2
  - 6. 0,1 - 2
  - 7. 0,1 - 2
  - 8. 0,1 - 2
  - 9. 0,1 - 2
  - 10. 0,1 - 2
  - 11. 0,1 - 2
  - 12. 0,1 - 2
  - 13. 0,1 - 2
  - 14. 0,1 - 2
  - 15. 0,1 - 2
  - 16. 0,1 - 2
  - 17. 0,1 - 2
  - 18. 0,1 - 2
  - 19. 0,1 - 2
  - 20. 0,1 - 2
  - 21. 0,1 - 2
  - 22. 0,1 - 2
  - 23. 0,1 - 2
  - 24. 0,1 - 2
  - 25. 0,1 - 2
  - 26. 0,1 - 2
  - 27. 0,1 - 2
  - 28. 0,1 - 2
  - 29. 0,1 - 2
  - 30. 0,1 - 2
  - 31. 0,1 - 2
  - 32. 0,1 - 2
  - 33. 0,1 - 2
  - 34. 0,1 - 2
  - 35. 0,1 - 2
  - 36. 0,1 - 2
  - 37. 0,1 - 2
  - 38. 0,1 - 2
  - 39. 0,1 - 2
  - 40. 0,1 - 2
  - 41. 0,1 - 2
  - 42. 0,1 - 2
  - 43. 0,1 - 2
  - 44. 0,1 - 2
  - 45. 0,1 - 2
  - 46. 0,1 - 2
  - 47. 0,1 - 2
  - 48. 0,1 - 2
  - 49. 0,1 - 2
  - 50. 0,1 - 2
  - 51. 0,1 - 2
  - 52. 0,1 - 2
  - 53. 0,1 - 2
  - 54. 0,1 - 2
  - 55. 0,1 - 2
  - 56. 0,1 - 2
  - 57. 0,1 - 2
  - 58. 0,1 - 2
  - 59. 0,1 - 2
  - 60. 0,1 - 2
  - 61. 0,1 - 2
  - 62. 0,1 - 2
  - 63. 0,1 - 2
  - 64. 0,1 - 2
  - 65. 0,1 - 2
  - 66. 0,1 - 2
  - 67. 0,1 - 2
  - 68. 0,1 - 2
  - 69. 0,1 - 2
  - 70. 0,1 - 2
  - 71. 0,1 - 2
  - 72. 0,1 - 2
  - 73. 0,1 - 2
  - 74. 0,1 - 2
  - 75. 0,1 - 2
  - 76. 0,1 - 2
  - 77. 0,1 - 2
  - 78. 0,1 - 2
  - 79. 0,1 - 2
  - 80. 0,1 - 2
  - 81. 0,1 - 2
  - 82. 0,1 - 2
  - 83. 0,1 - 2
  - 84. 0,1 - 2
  - 85. 0,1 - 2
  - 86. 0,1 - 2
  - 87. 0,1 - 2
  - 88. 0,1 - 2
  - 89. 0,1 - 2
  - 90. 0,1 - 2
  - 91. 0,1 - 2
  - 92. 0,1 - 2
  - 93. 0,1 - 2
  - 94. 0,1 - 2
  - 95. 0,1 - 2
  - 96. 0,1 - 2
  - 97. 0,1 - 2
  - 98. 0,1 - 2
  - 99. 0,1 - 2
  - 100. 0,1 - 2

**REVISÕES**

01	Revisão das cotas de paredes e construção de juntas de dilatação. Folha Alteração: 2, 3, 4, 5, 6 e 12.
02	Revisão da localização e dimensões da estrutura da área externa, devido ao novo levantamento topográfico.
03	Aumento das fundações da área externa - instalação de grade no talude.

**PREFEITURA MUNICIPAL DE LIMEIRA**  
SECRETARIA DE URBANISMO  
DEPARTAMENTO DE PROJETOS

**PROJETO ESTRUTURAL**

OBRA: CAPS 3 - CENTRO DE ATENÇÃO PSICO-SOCIAL

SOLICITANTE: SECRETARIA DE SAÚDE PROJ: MUNICÍPIO DE LIMEIRA

ENDEREÇO: AV. ANA CAROLINA DE BARROS LEVY, 650 - CENTRO

ASSUNTO: RECUPERAÇÃO - VIGAS EXT. / JUNTAS DE DILATAÇÃO CAPS-EST-SCO-SAV-SMT-PE-RO3

ESCALA: ÁREA: 1634,11 m² DATA: 05/2022 DESENHISTA: PAULO

PROCESSO: INSC. CAD.: 0475.044.000 FOLHA DA CIDADE: 003 REVISÃO: RO3

AUTOR DO PROJETO: 34063/2021 DIRETOR DO DEPARTAMENTO: PAULO

ENG. PAULO HENRIQUE DE OLIVEIRA JR. ARQ. MARCELO M. RIBEIRO

CAUQUEIA: 506.145.3478/0 CAD: A52897-6

RELEVANT: 29027230172049496

PREMIUM: 0000

**12/12**