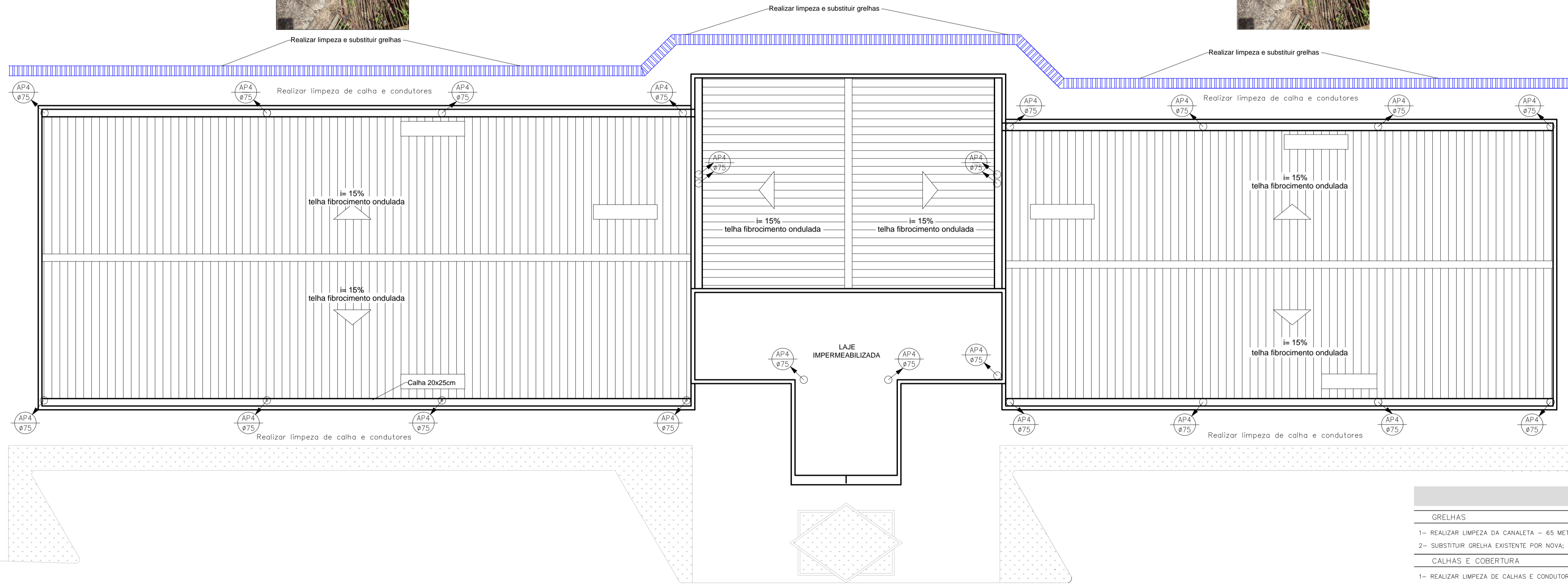
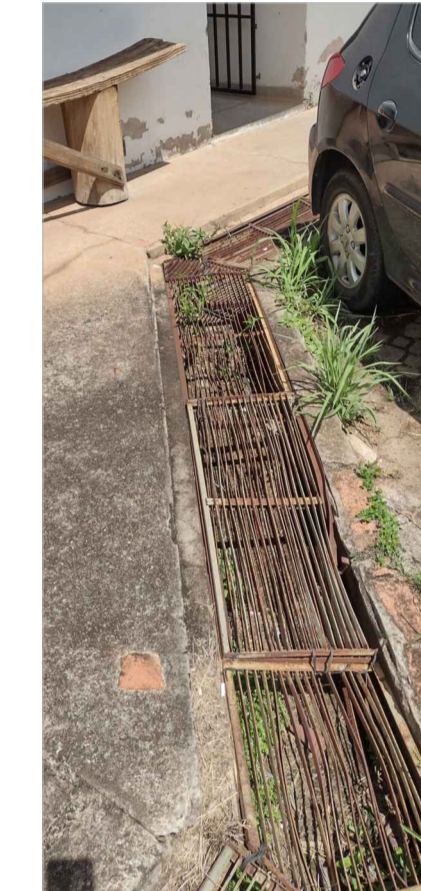


Muro de Arrimo



044FF5a0C0C1D9F5
 ESC. 1:50 OU MAIOR
 COR - ESP - PLOT
 ■ 1- 0.1 - 7
 ■ 2- 0.2 - 7
 ■ 3- 0.3 - 7
 ■ 4- 0.4 - 7
 ■ 5- 0.5 - 7
 ■ 6- 0.6 - 7

USO: VAOZONIAZAO
 ESCALA: 1:100

Quantitativos

Quant.	Und.	Dimensao	Descricao
115.00	m	200x250mm	Calha metálica - (limpeza)
23	pc	75mm	Condutores - (limpeza)
65	m	37.5X100X2cm	Grelha de concreto pré moldado perfurado

NOTAS

- GRELHAS
- 1- REALIZAR LIMPEZA DA CANALETA - 65 METROS;
 - 2- SUBSTITUIR GRELHA EXISTENTE POR NOVA;
- CALHAS E COBERTURA
- 1- REALIZAR LIMPEZA DE CALHAS E CONDUTORES;



PREFEITURA MUNICIPAL DE LIMEIRA
 SECRETARIA DE URBANISMO
 DEPARTAMENTO DE PROJETOS E ORÇAMENTO

INSTALAÇÕES HIDRÁULICO-SANITÁRIAS

OBRA: 75DG79BFHC895HBuCCDG7CQC7-5@L1b''

SOLICITANTE: SECRETARIA DE SAÚDE PROP: MUNICÍPIO DE LIMEIRA

AV. ANA CAROLINA DE BARROS LEVY, 650 - CENTRO

ASSUNTO: DEBHT1'a: 15GDEJ-5-G ARQUIVO: CAPSI-HID-HAP-PE-ROD

ESCALA: INDICADA 2877,07 DATA: ABRIL/2022 DESENHISTA: FABIO

PROCESSO: 34663/2021 INSC. CAD.: 0473.044.000 FOLHA DA CIDADE: 003 FOLHA-CCC: ROD

AUTOR DO PROJETO: _____ DIRETOR DO DEPARTAMENTO: _____ FOLHA:

ENG. FABIO J. DE JESUS ARQ. MARCELO M. RIBEIRO
 CAU/CREA: 5063585204 CAU: A26897-6
 FFLHGFH79F; C:1B&CC; 28027230220805148
 RBT/ART OBRA: _____

01/01

ESC. 1:100 OU MENOR
 COR - ESP - PLOT
 ■ 1- 0.1 - 7
 ■ 2- 0.2 - 7
 ■ 3- 0.3 - 7
 ■ 4- 0.4 - 7
 ■ 5- 0.5 - 7
 ■ 6- 0.6 - 7
 ■ 7- 0.7 - 7
 ■ 8- 0.05 - 8
 ■ 9- 0.1 - 9
 ■ 40 - 0.25 - 2
 ■ 41 - 0.15 - 40
 ■ 84 - 0.2 - 84
 ■ 147 - 0.2 - 147 - 30%
 ■ 160 - 0.4 - 160
 ■ 254 - 0.05 - 8
 □ DEMAS: 0.15 NA
 DF&DF-67CF